

bert jaenisch & partner gbr

architekturbüro

# Neubau

Neubauten, realisiert

Bucher Straße 25 / 26 , Berlin-Buchholz (Neubau von 45 WE , 2. Förderweg)  
Langhansstraße 3, Berlin Weißensee (Neubau von 15 WE,2.Förderweg)  
Schneeballenweg 4, Berlin Rudow (Neubau von 6 WE)  
Baumläufer Weg 14, Berlin Rudow (Neubau von 6 WE)  
Pankstraße 4, Berlin-Pankow (Neubau von 16 WE , 2.Förderweg)  
Bucher Chaussee 9, Berlin Buchholz (Neubau von Wohn-und Geschäftshaus )  
Elfriedestraße 2, Bergfelde (Neubau 2 WE )  
Anton Saeckowstraße 2, Hohen Neuendorf (Neubau von 6 WE)  
Watenstädter Str.30, Stadtvilla Schöneiche  
Prager Str.30, Stadtvilla Schöneiche  
Freibad Wittenberg-Plesteritz, Neubau Eingangs- u. Funktionsgebäude

# Sanierung/Umbau

Altbau, Umbau, Sanierung

Heimholzstraße 2-9, Berlin Charlottenburg, GSG-Gewerbehof, 26 Mio DM  
Libarser Straße 40, Berlin-Wittenau , GSG-Gewerbehof , 7 Mio DM  
Köpenicker Straße 154a, Berlin-Kreuzberg, GSG-Gewerbehof GSG, 2,5 Mio DM  
Thulstr.36, Berlin-Pankow, 39 WE und Fassade 3 Mio DM  
Kernhofer Str.12/20, Berlin-Lichtenberg, 16 WE, DG-Ausbau , städtebaulicher Denkmalschutz  
Hermann-Efflein-Str. 13, Potsdam, denkmalgeschützte Fassade  
Reuchlinstraße 10-11 , Berlin-Tiergarten, Stahl-Glas-Fassade, 1,5 Mio DM  
Knobelsdorfstr., Berlin-Charlottenburg 40 WE, 4 Mio DM  
Friedrich-Wilhelm-Str.30, Berlin-Tempelhof, Fassadensanierung  
Ordensmeisterstr.55, Berlin-Tempelhof, DG-Ausbau  
Thomasstr.69, Berlin-Neukölln, 40 WE  
Gotenstr. 82, Berlin-Schöneberg, DG-Ausbau  
Mühlenstraße 6, Berlin-Friedrichshain , Gewerbeumbau,Aufstockung  
Westfälische Str.33, Berlin Wilmersdorf, DG-Ausbau 3 WE  
Prinzenallee 70, Berlin Wedding , Hinterhaus 10 WE, DG-Ausbau  
Irenenstraße 5a, Wönnichstraße 11, Berlin-Lichtenberg, 24 WE  
Beckerstraße 10, Berlin-Friedenau, DG-Ausbau  
Schloßstr. 22, Berlin-Tegel, 40 WE, DG-Ausbau, Gewerbeumbau  
Boddinstraße 10/11, Berlin Neukölln, DG-Ausbau  
Joseph -Orlopp - Straße 38 / 43, Berlin -Lichtenberg, Bürobau 6000 qm  
Hegermühlenweg 14, Berlin -Niederschönhausen ,DG-Ausbau  
Seestraße 28, Berlin-Köpenick, 7 WE ,DG-Ausbau  
Sanierung Segelclub WSV , Jagten 37,Berlin Schmöckwitz  
Witstockstr.11, Stadtvilla Schöneiche  
Parrstraße 131, Berlin Lichtenberg 6 WE , 1,3 Mio DM, Städtebaul., Denkmalschutz  
Knaackstraße 12, Bin-Prenzl. Berg, Wohn-und Gewerbebau 5 Mio DM  
DG-Ausbau, 20 WE,Restaurant,6 Lofts, Denkmalschutz  
Hubertusallee 74 , Bin.-Dahlem, Villa Denkmalschutz, 3 Mio DM  
Sanierung Elbtor 1-6, Wittenberg-Plesteritz  
Sanierung Dessauerstraße 105-106,110-113 Wittenberg-Plesteritz  
Ulrichstraße 4,Bin-Mahlsdorf Villa 7 WE  
Dänenstraße 16, Bin-Prenzl. Berg, Wohnhaus 11 WE



# Stadtplanung

Stadtplanung

Städtebauliche Studie Wissenschaftszentrum Berlin-Adlershof 80 ha  
Konzeptplanung GSG-Gewerbehof Berlin-Pankow 30000 m2  
Behaunungssstudie GSG-Gewerbehof Berlin-Reinickendorf Saalmannstr. 7

## Innenrausbauten

Innenrausbauten, Interieur-Design, realisiert

Im Erpelgrund 37, Berlin Heiligensee Stadtvilla,  
Aufstockung/Umbau/Ausbau Königsallee 31,  
Berlin-Grunewald, Stadtvilla, Luxusausbau  
Kottbuser Damm 62, Berlin Neukölln, Wohnungen  
gehobener Ausstattung  
Beite Str. 12, Berlin Pankow, Augenoptikergeschäft  
Schloßstr 106, Berlin Steglitz, Augenoptikergeschäft  
Hermann-Efflein-Str. 13, Potsdam, Schuhgeschäft  
Kurfürstendamm 102, Berlin, Commerzbankfiliale in freier  
Mitarbeit  
Sachsendamm 68, Berlin-Schöneberg, Büroausbauten

## Entwürfe/Planung

Entwürfe, Planung, Ausführungsplanung

Langhansstraße 9, Berlin Weißensee (Wohn-und Geschäftshaus, 18 WE)  
Bucher Chaussee 9, Berlin Buchholz (Neubau von Wohn-und Geschäftshaus )  
Bolschestraße 92, Berlin - Friedrichshagen ( Neubau + Sanierung 10 WE + Gewerbe)  
Neubauplanung Baumbachstraße 5 (Neubau 15 WE )  
AOK-Gebäude in Eisleben  
Bankgebäude für Raiffeisenbank in Hohenschäftlarn bei München (Ausschreibung)  
Laborgebäude für MBB + Deutsche Aerospace Ottobrunn (12 Mio DM Ausschreibung)  
Büro-und Produktionsgebäude der Fa. Systec in Puchheim bei München (Ausschreibung)  
Wohnanlagen in Leipzig für GU ( ca. 400 WE/Ausschreibung)  
Olitätenbad Rohrbach Thüringen, Neubau ca. 3,5 Mio DM/  
Brunnenstraße 171, Bln-Mitte Sanierung Wohn- und Geschäftshaus 4 Mio DM  
städtebaulicher Denkmalschutz  
Heinenhof, denkmalgeschützte Herrenhausanlage - ehen. Siemens, 6000 qm Nutzfläche  
Sanierung/Umbau mit Neubau eines Schwimmbadflügels,

## Bauleitung

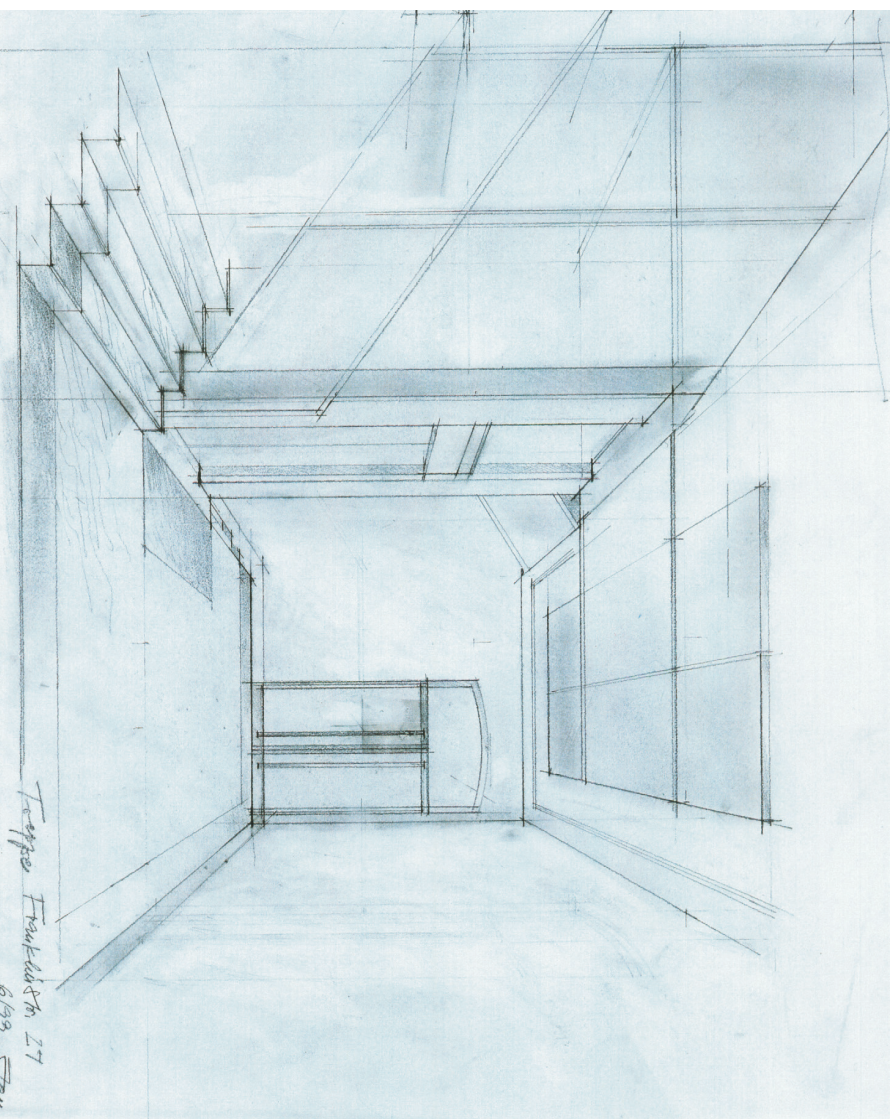
Bauleitung, separat

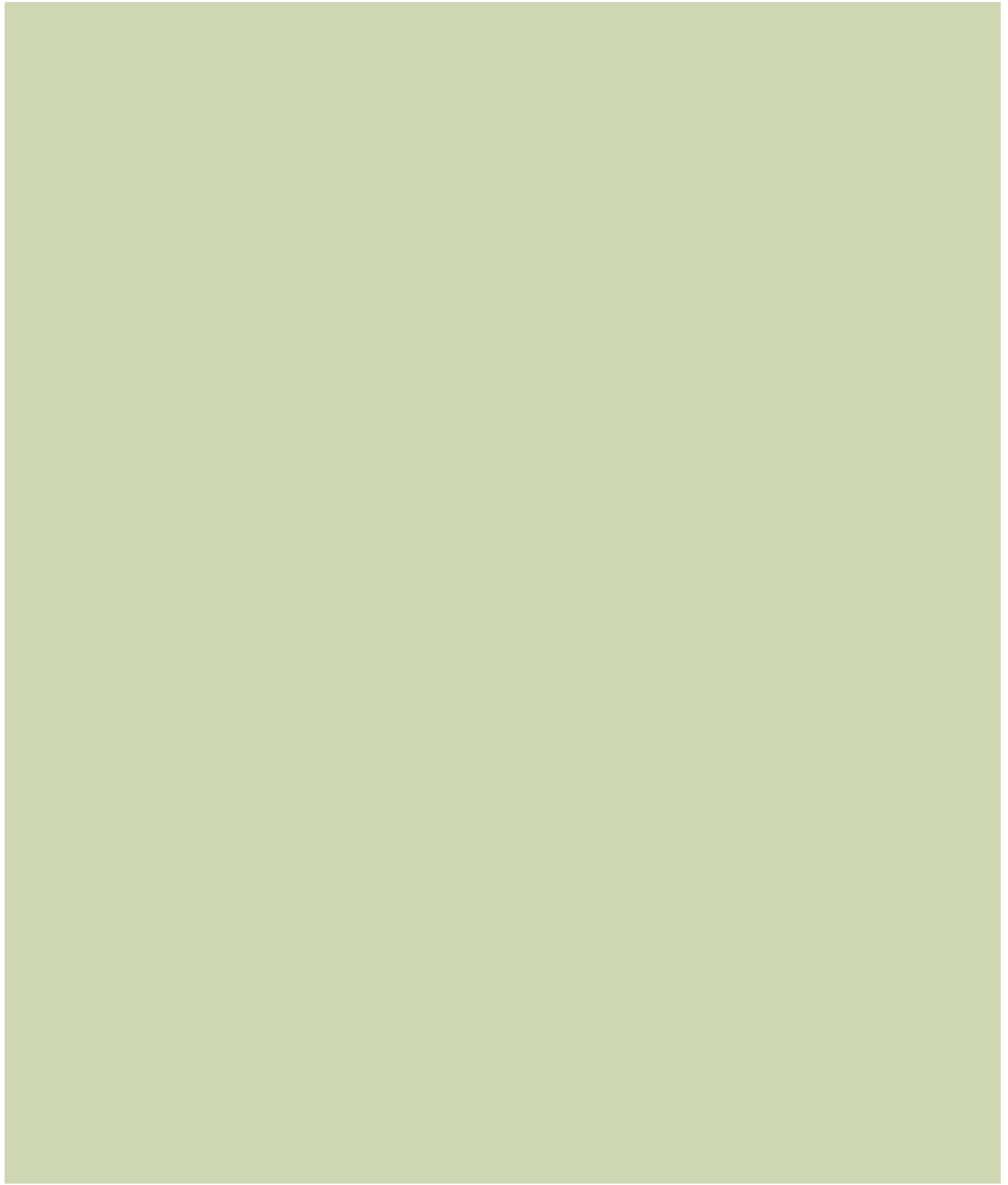
Neubau Laborgebäude für MBB + Deutsche Aerospace Ottobrunn, 12 Mio  
DM  
Sanierung der denkmalgeschützte Werksiedlung Piesteritz für PSG/Bayern-  
werke AG für die Expo -2000, 45 Mio DM  
Neubau Bürohaus, München-Moosach für Franziskaner  
Neubau Büro/Produktionsgebäude für Systec in Puchheim bei München  
Villa mit TG am Starnberger See, 5 Mio DM  
Sanierung Schloßstr. 22, Berlin-Tegel 40 WE, DG-Ausbau, Gewerbe



# Franklinstraße 27

Berlin (2000)





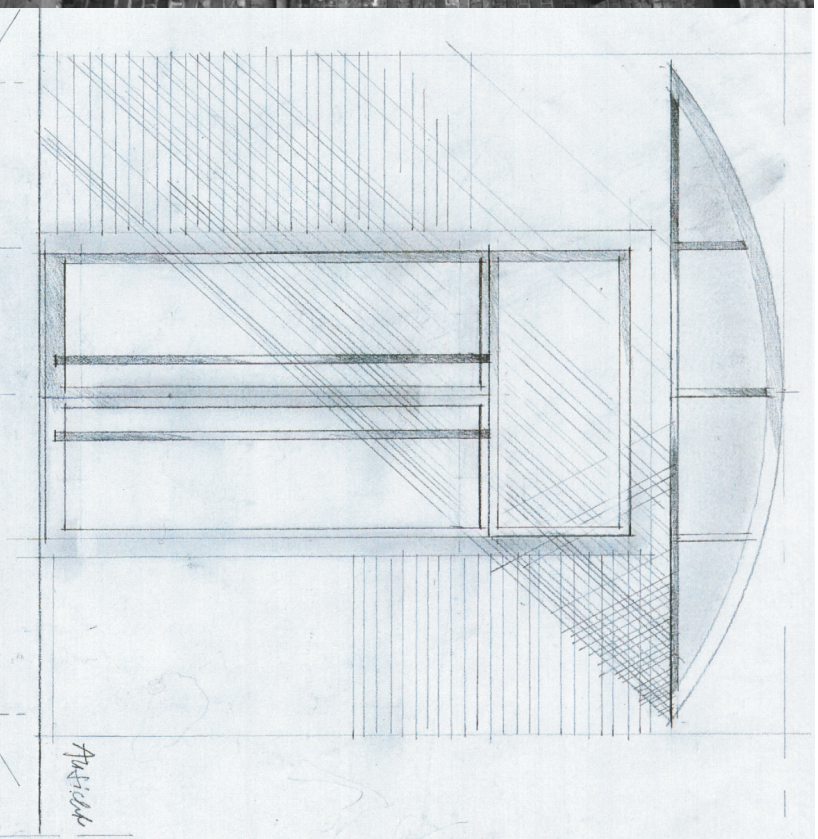


# Franklinstraße 27

Berlin (2000)

Neugestaltung Eingang\_Treppenhaus\_Gewerbesiedlungsgesellschaft mbH

Vordächer | Aufzugsanbau | Türanlagen | Lichtdecken | Steinkeramikhuden |







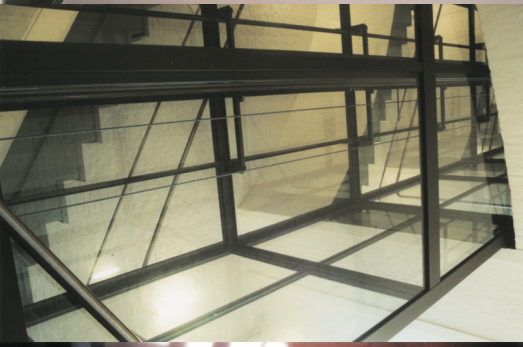
# Gewerbebehoftsanierungen

Berlin 1993-2002

Heinholzstraße 2-9\_Lüburger Straße 40-46\_Reuchlinstr. 10-11 | Köpenicker Str. 154a

| Grundsanierung | Umbau großer Fabriketagen in moderne, lichte  
Gewerbeeinheiten | gläserne Aufzugseinbauten | haustechnische Erneuerung  
| denkmalgerechte Fassadenrekonstruktionen | komplette Dachsanierungen  
| Dachterrilerausbauten | Neugestaltung der Außenanlagen |





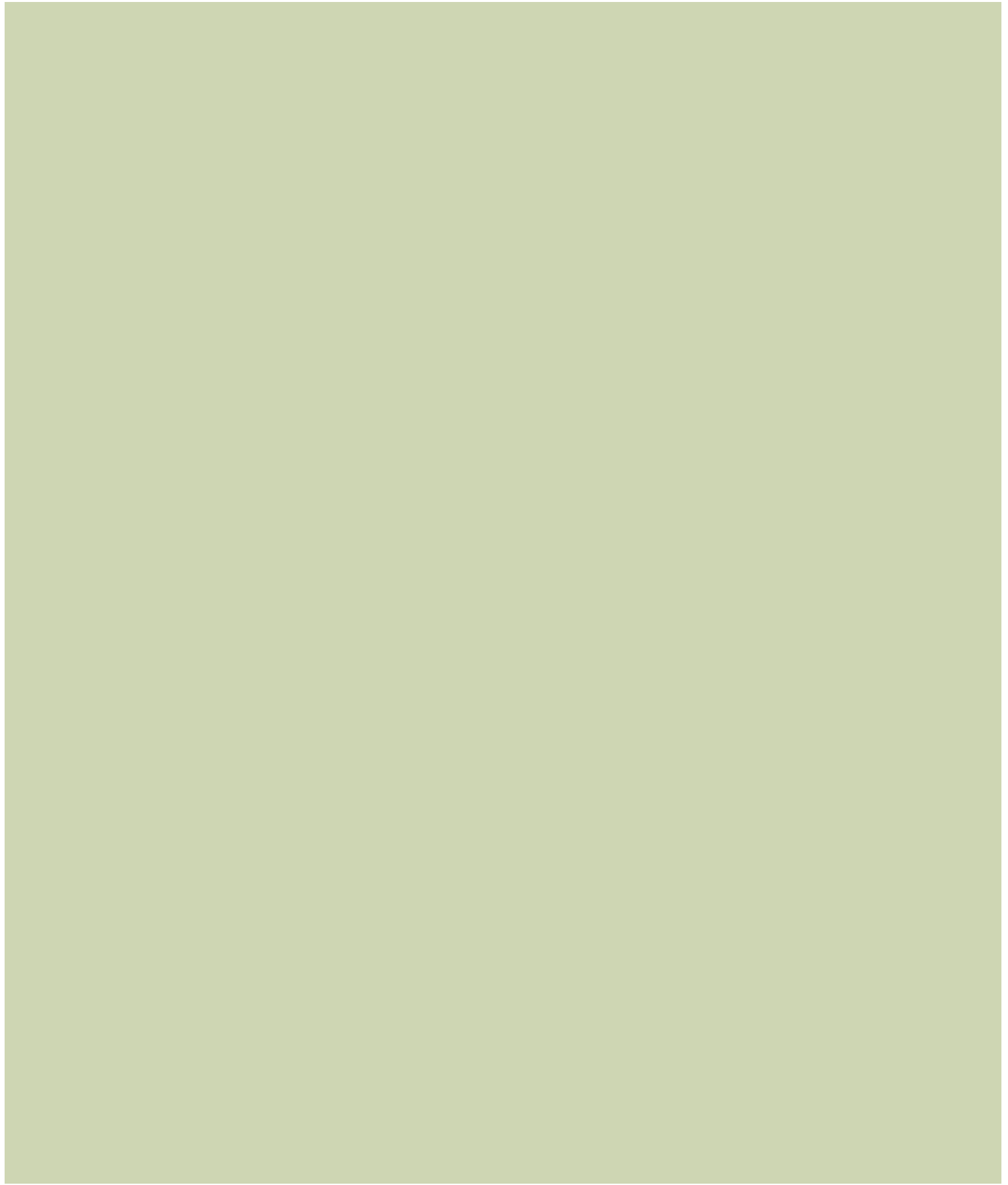


# Gewerbehofsanierungen

Berlin 1993-2002

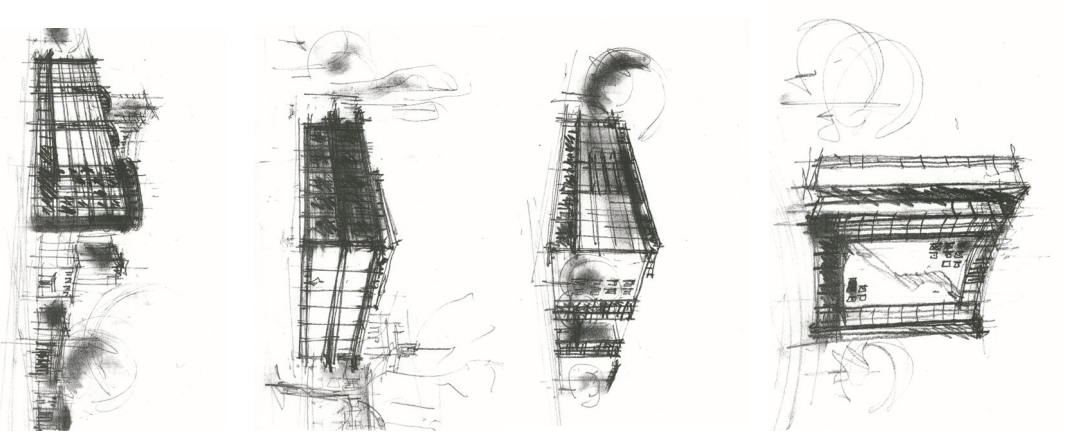
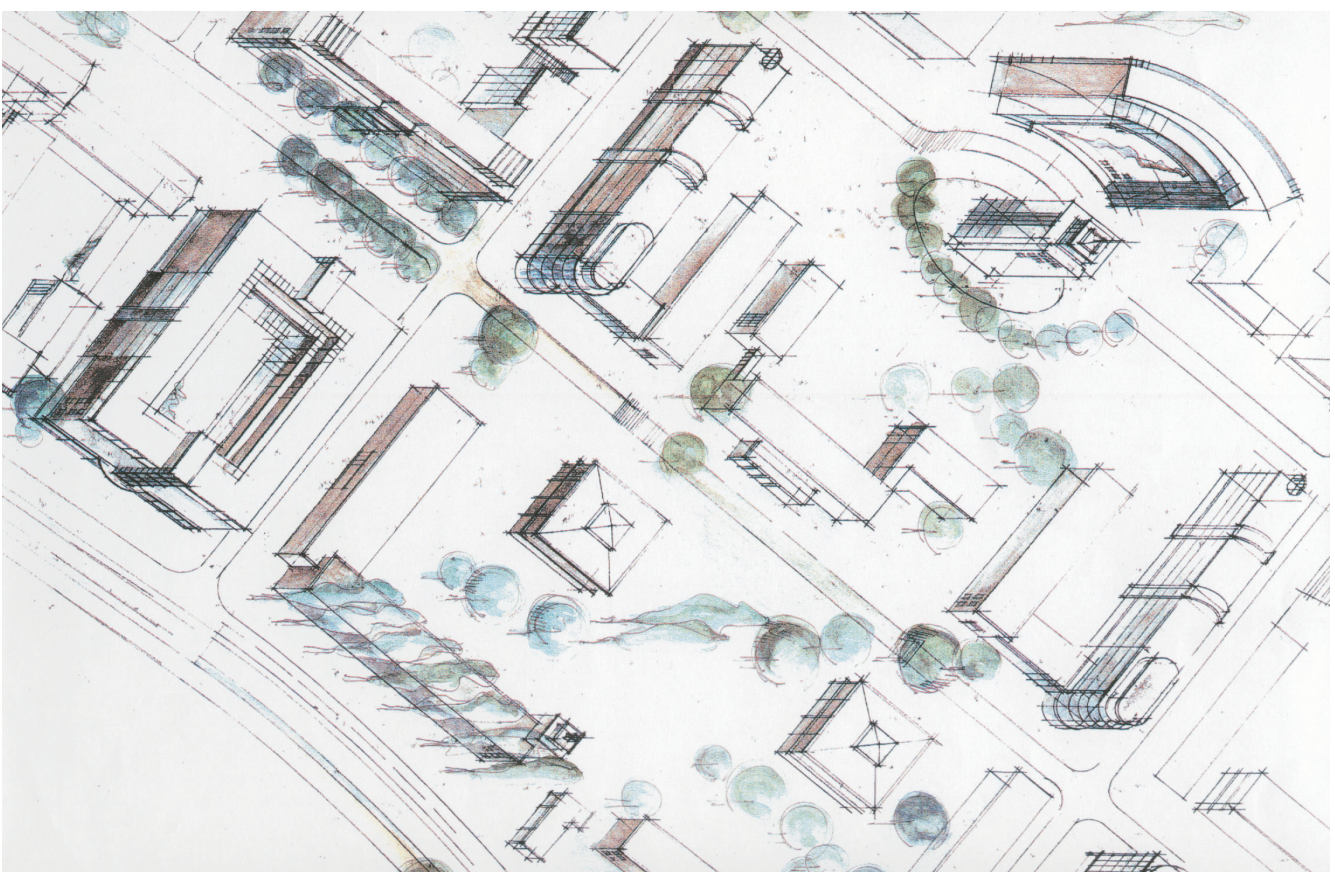
Helmholtzstraße 2-9\_Lühner Straße 40-46\_Reuchlinstr. 10-11 | Köpenicker Str.  
154a





# Städtebauliche Studie

Wissenschaftszentrum Berlin-Adlershof (1991)



| städträumliche Gestaltung | Gebäudetypen |



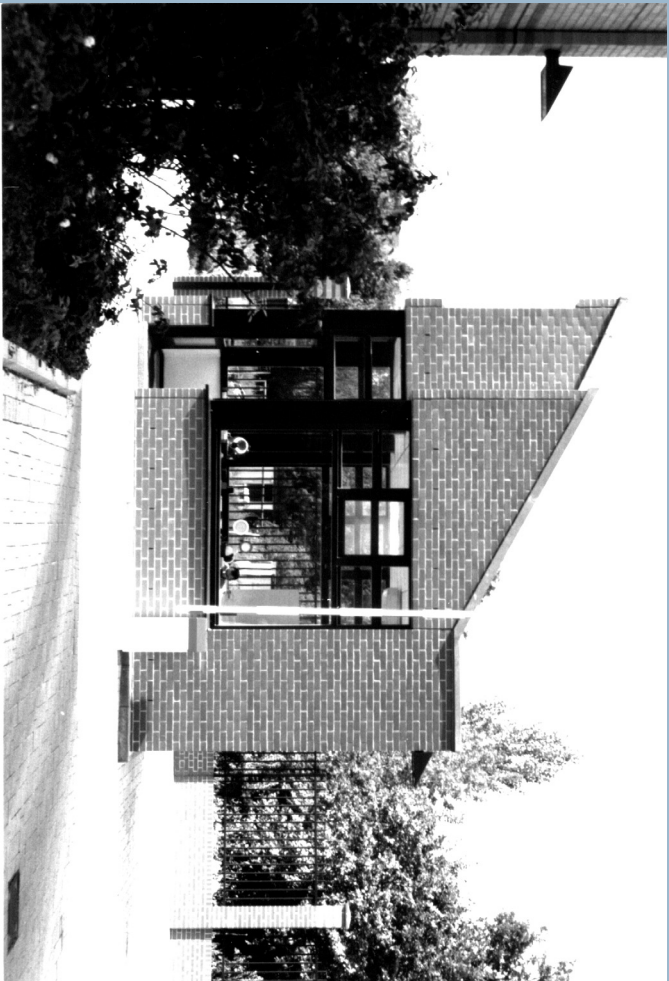


# Gewerbehofsanierungen

Berlin 1993-2002

Helmholtzstraße 2-9\_Lübarser Straße 40-46\_Reuchlinstr. 10-11 |  
Köpenicker Str. 154a



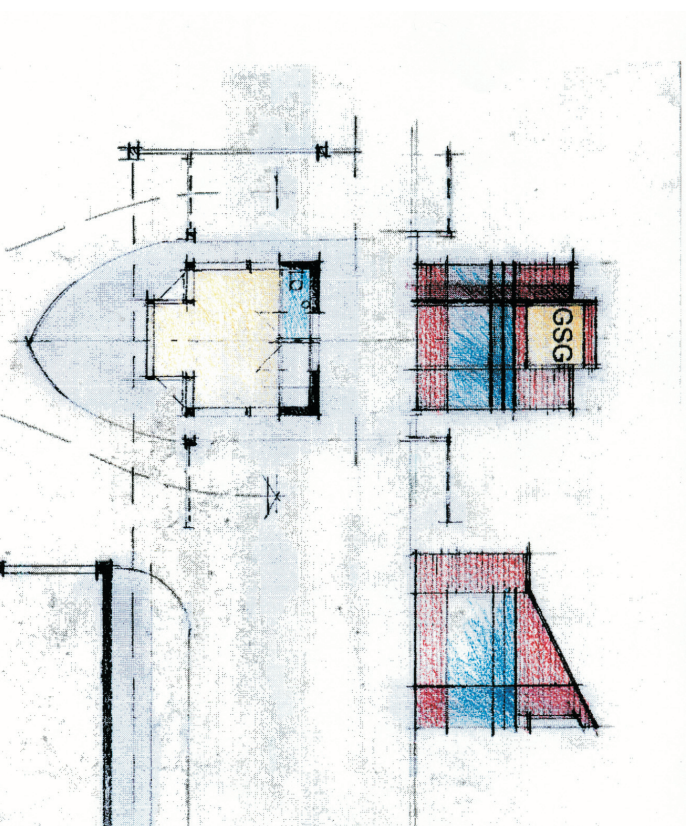
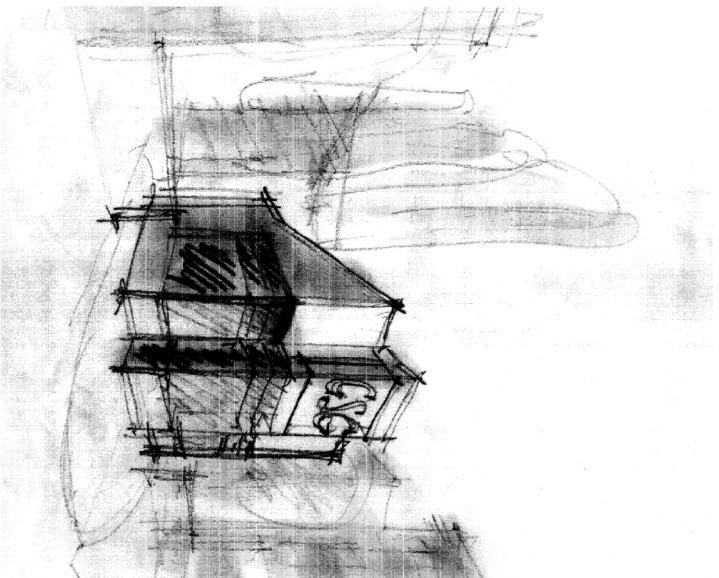


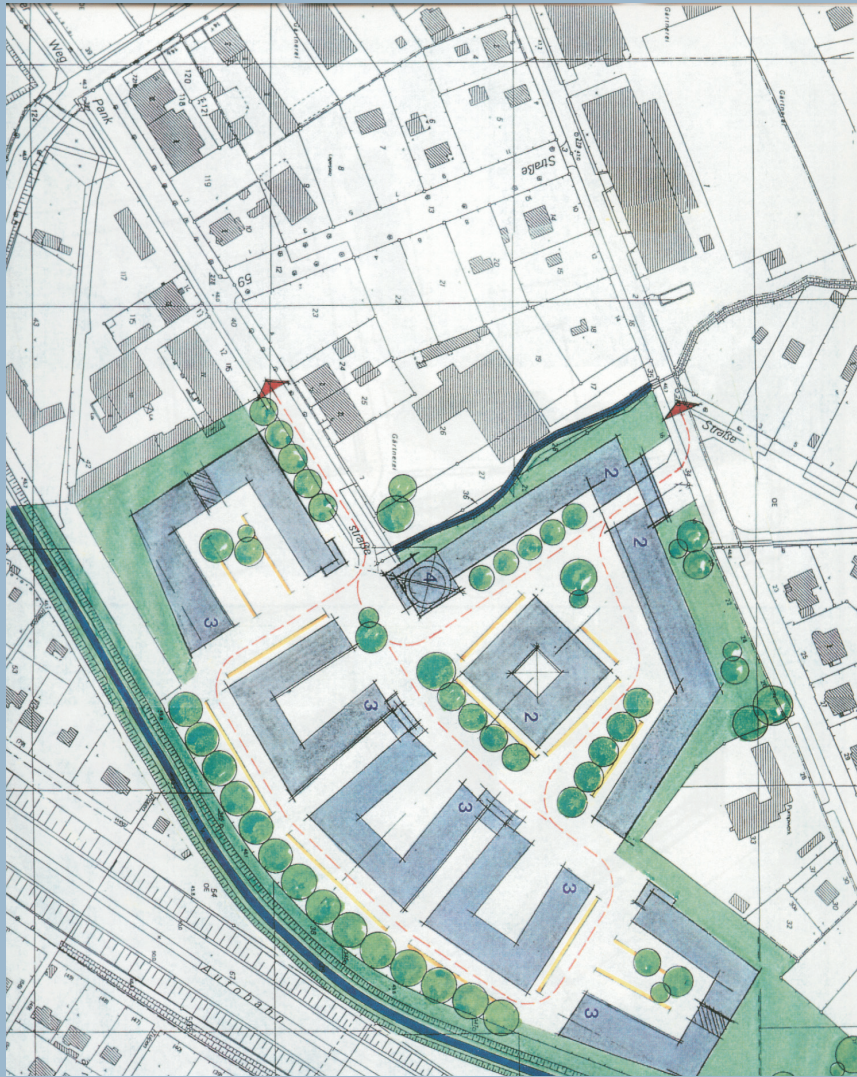


# Bebauungsplanung

Gewerbezentrum Berlin-Pankow (1993)

| Bestandanalyse | Erschließungskonzept | Bauungsplanentwurf |  
Gebäudekonzeption als prägnante Großform | Gebäudetypus |  
Freiflächenanbindung

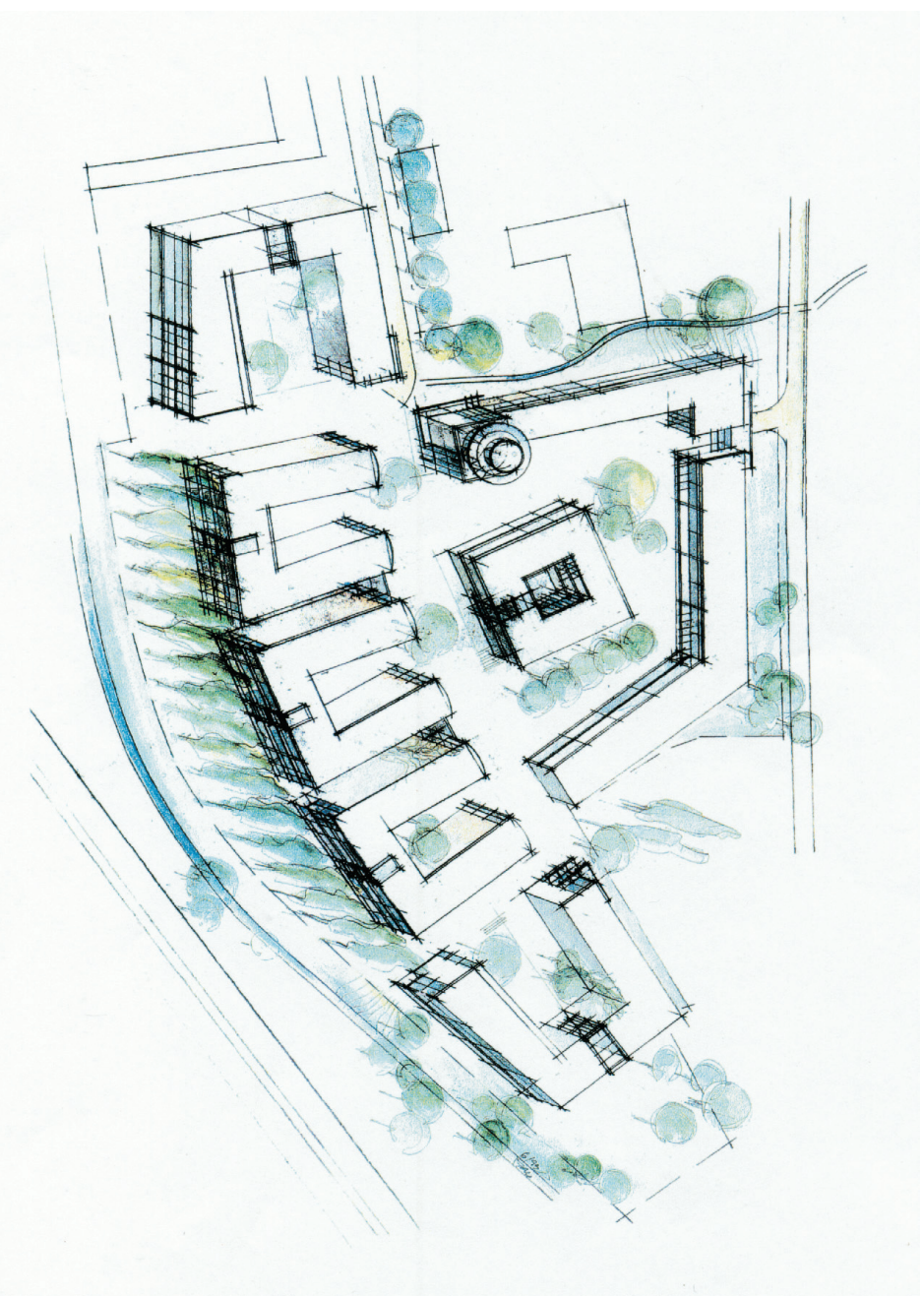




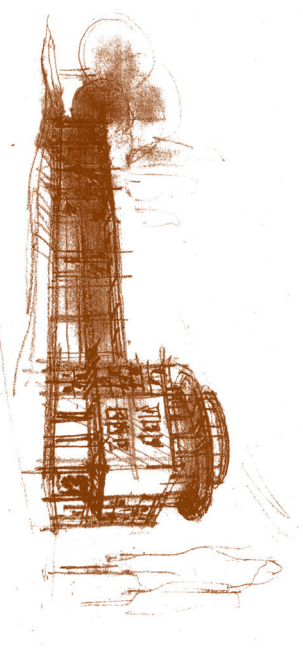


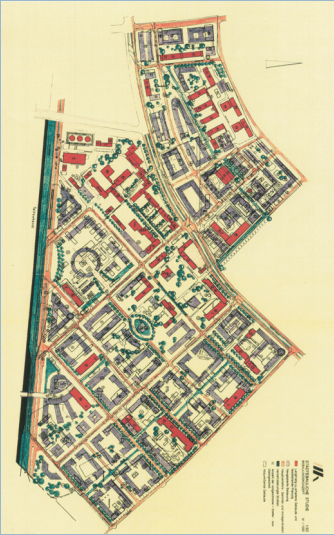
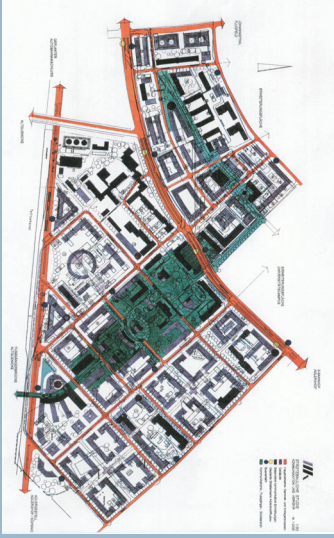
# Bebauungsplanung

Gewerbezentrum Berlin-Pankow (1993)



| Bestandanalyse | Erschließungskonzept | Bauungsplankentwurf |  
Gebäudekonzeption als prägnante Großform | Gebäudetypus | Freiflächenanbindung

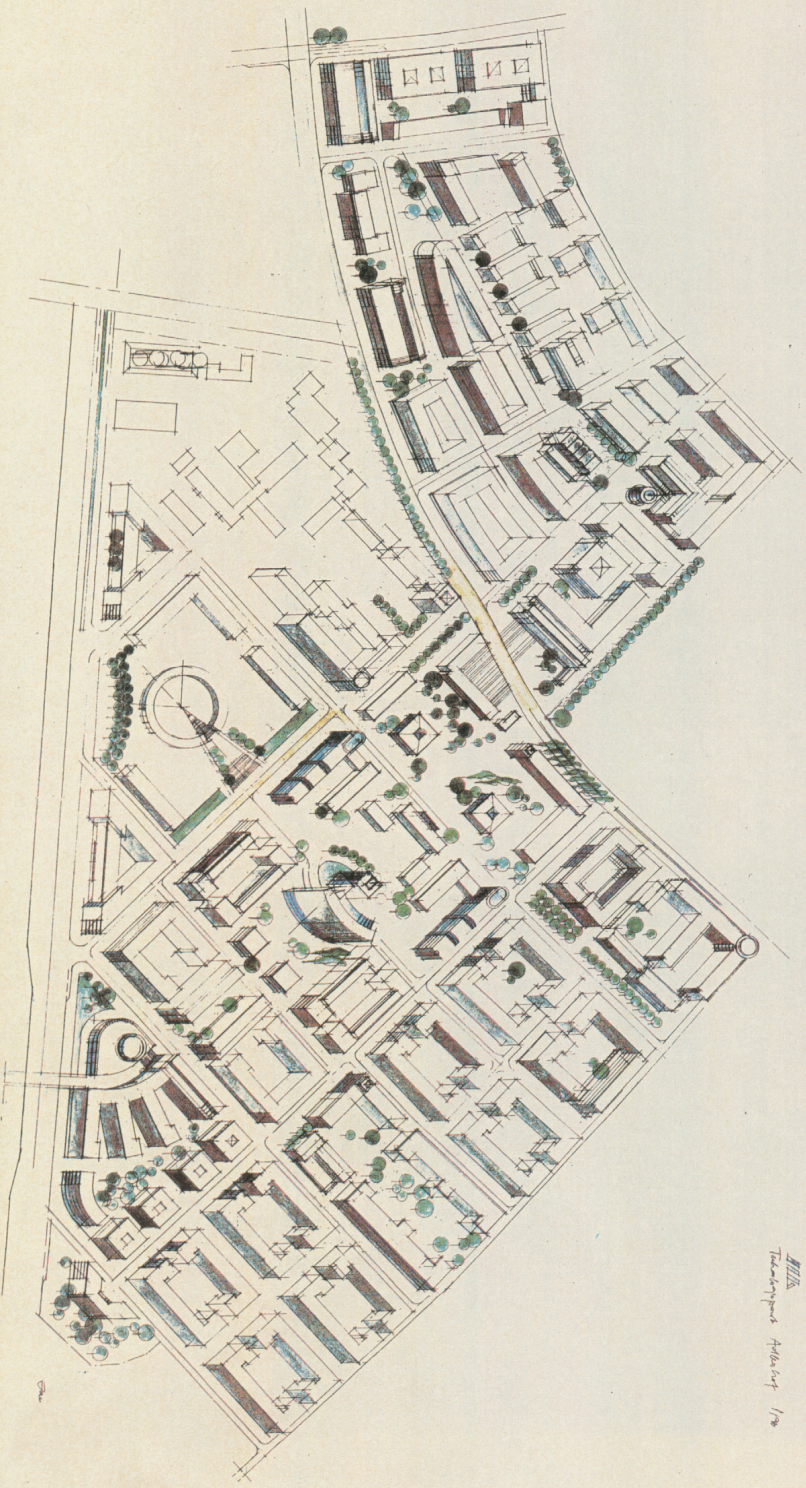




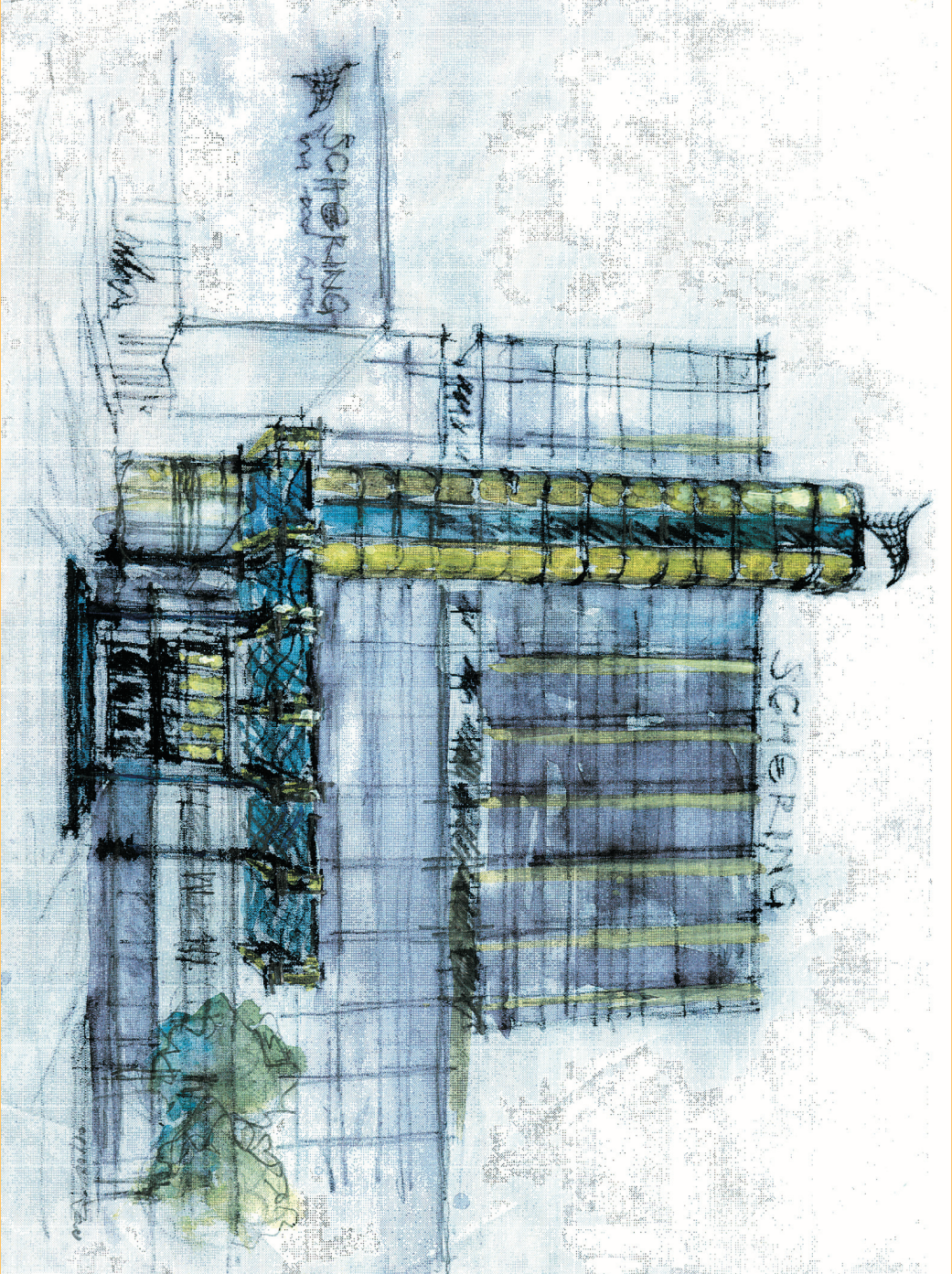


# Städtebauliche Studie

Wissenschaftszentrum Berlin-Adlershof (1991)



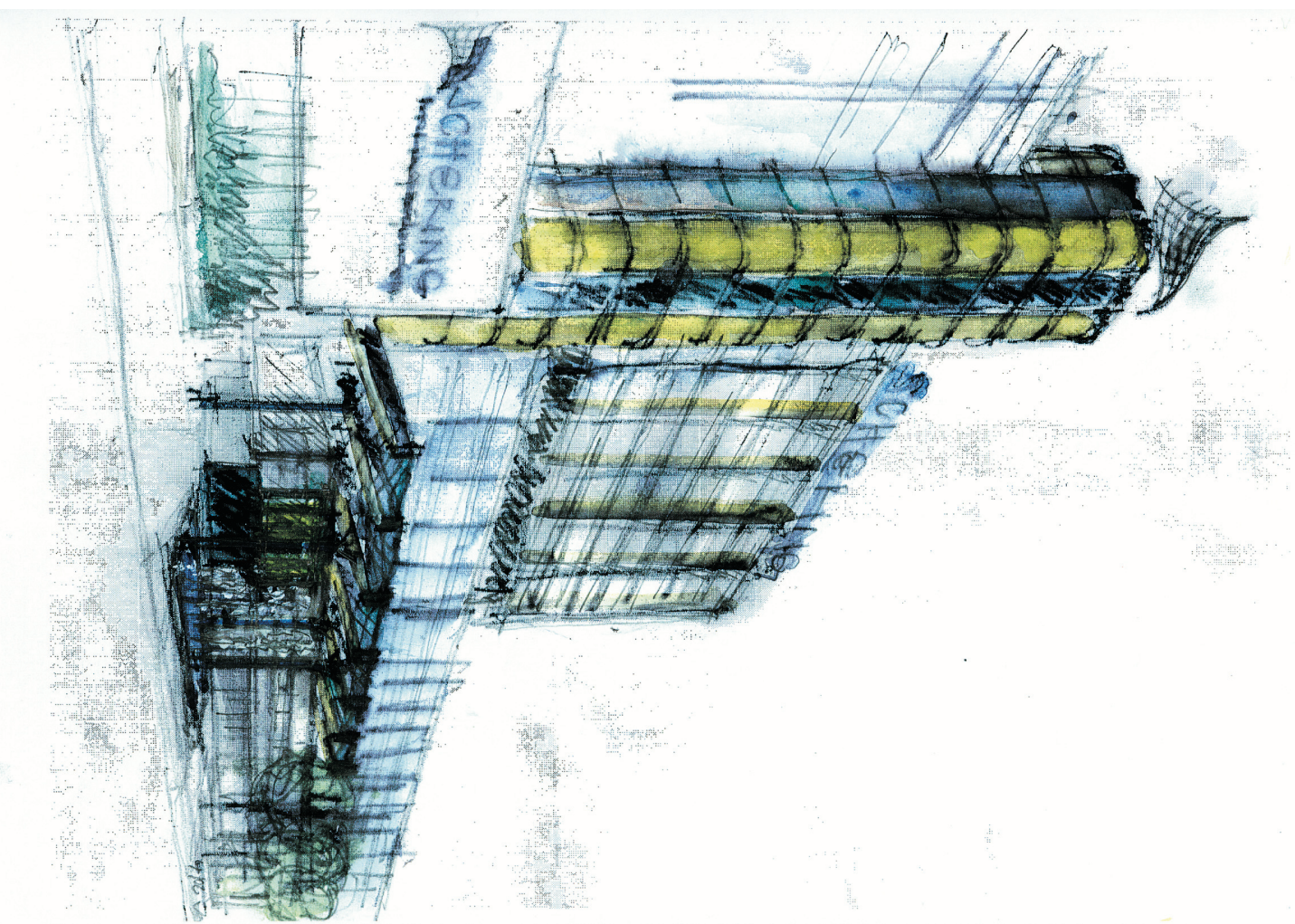






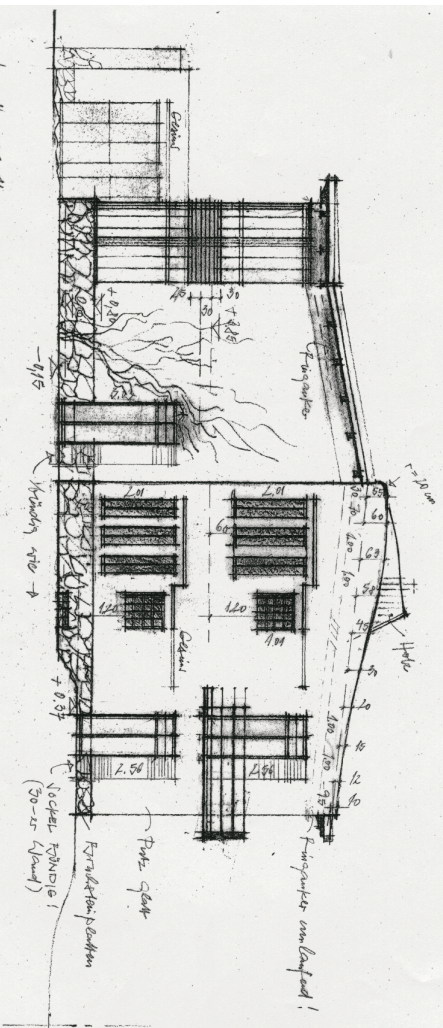
# Studie Scherina AG

Berlin\_Mitte (2002)



| Mengestaltung Eingangsbereich | Präsentation des neuen Firmen-Design | Vordach als gläsernes Wittergwerk in Bezug zum neuen Logo | Umgestalteter Treppenturm als gläserner Lichtturm | Vorplatz mit beleuchtetem Wasserbecken |

Fensterbrett nach Werkzeichnung!



Landmønst. 11  
Futier - Süd

**BERT JAENISCH**  
DIPLO-ARCHITECT  
GRANIENPLATZ 5  
10939 BERLIN  
TEL. 030/6156162





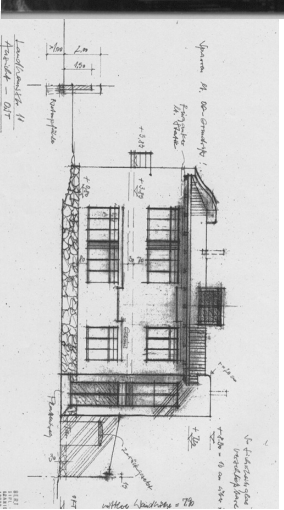
# Landhausvilla Groß-Glienicke

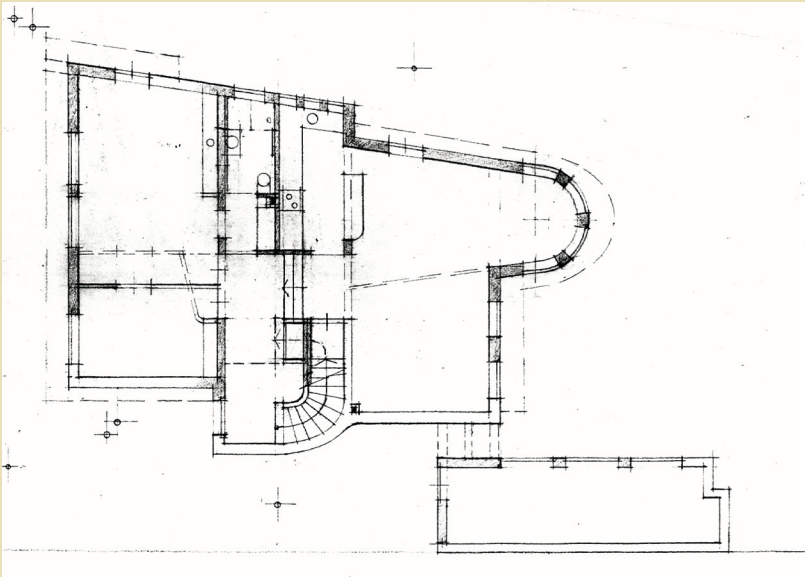
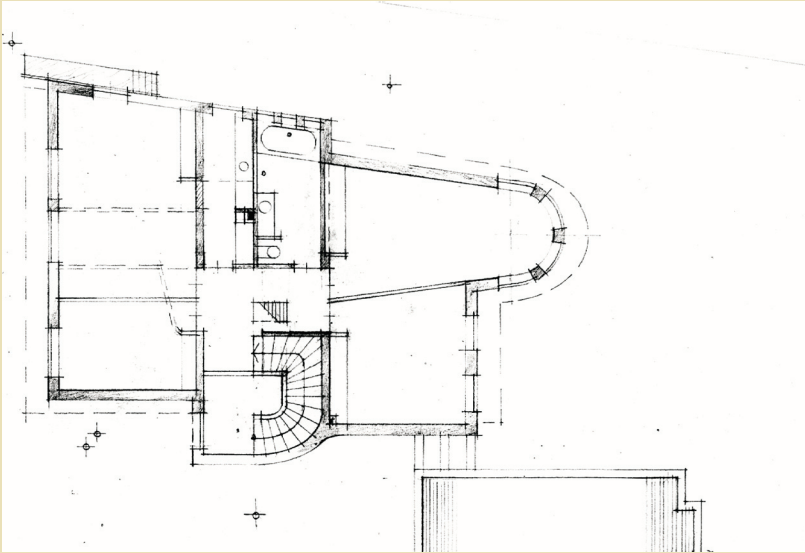
bei Berlin (1997-1998)



| Privatwohnhaus |

Neubau\_Ausbau\_Interieur\_Garten | Landhausstil |







# Landhausvilla Groß-Glienicke

bei Berlin (1997-1998)

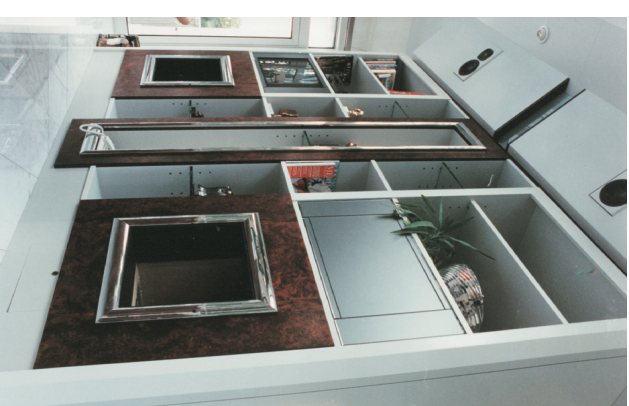
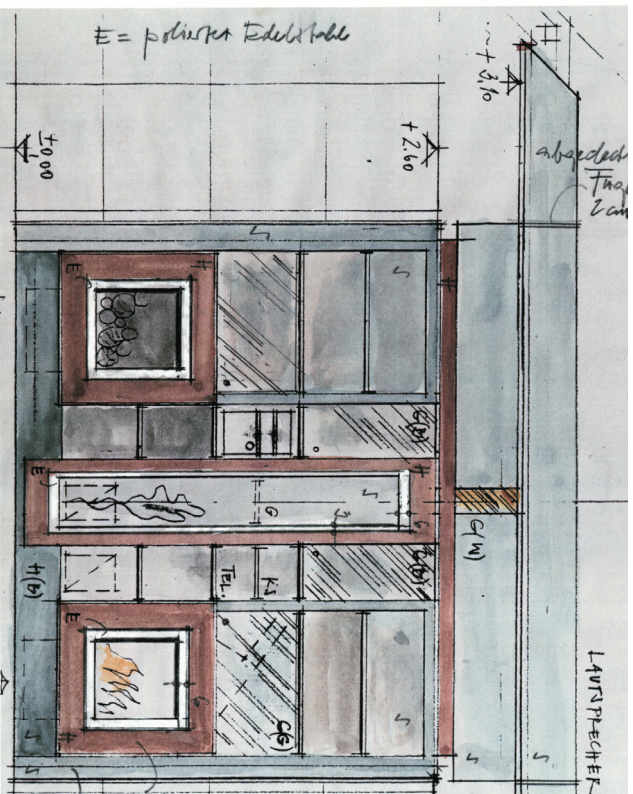




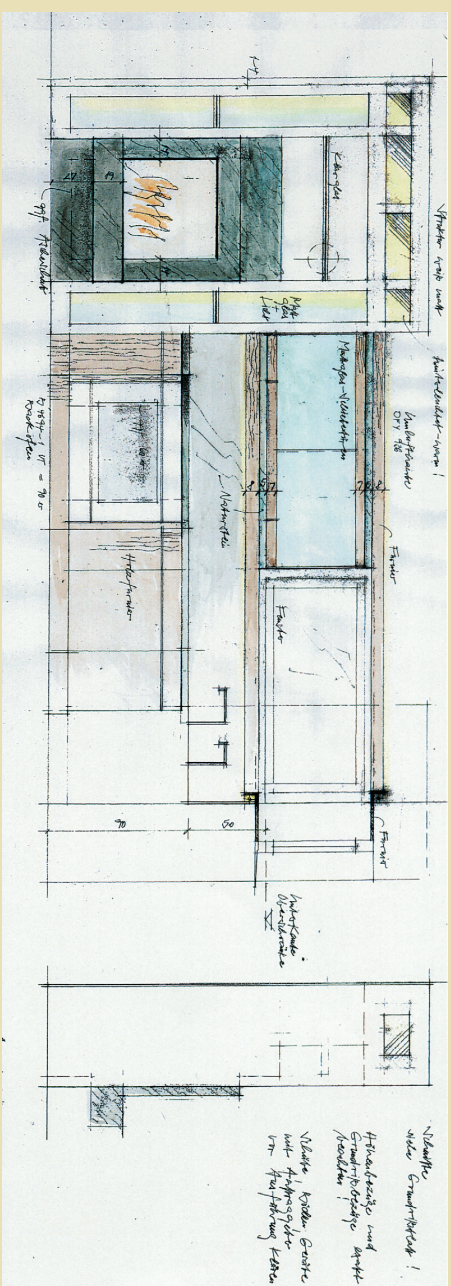
# Villa-Interior

Berlin\_Königsallee Grunewald (1989-1992)

| Luxuriöses Interieur | Möbel\_Einrichtung in Einzelanfertigung |





[illegible]

# Villa-Interieur

Berlin\_Königsallee Grunewald (1989-1992)

| Luxuriöses Interieur | Möbel\_Einrichtung in Einzelanfertigung |





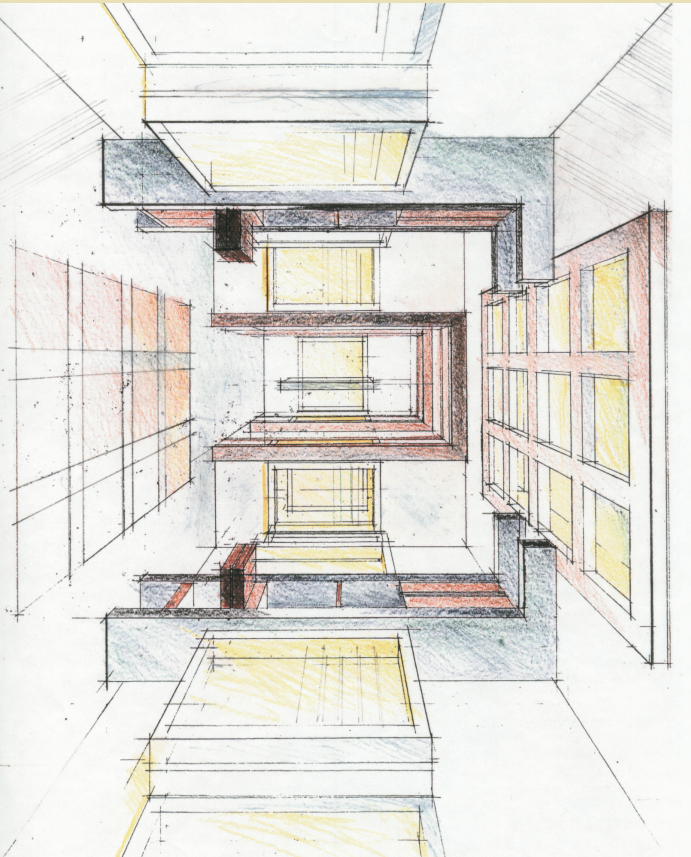
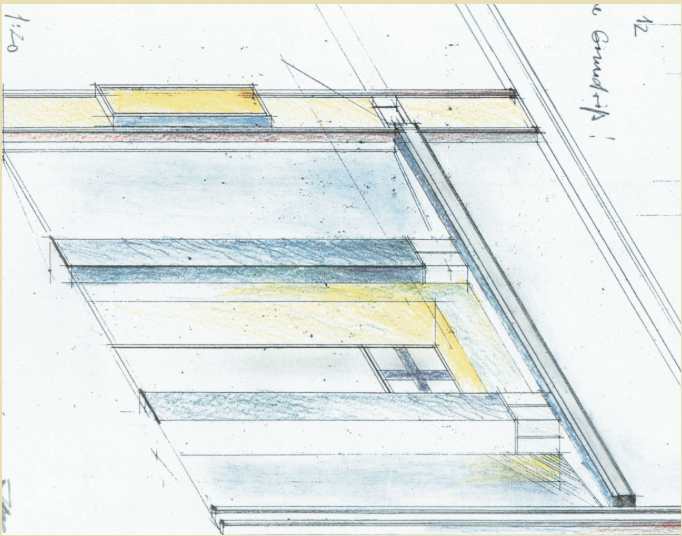


# Wohnhaushauten Berlin

Kottbuser Damm 67 (1994-1995)

| Umbau von Fabriketagen zu repräsentativen, hochwertigen  
Wohnflächen | Sanierung der Altsubstanz | offene flexible  
Wohnflächen ohne Trennwände | offene Balkonen | großzügige  
Bäder |



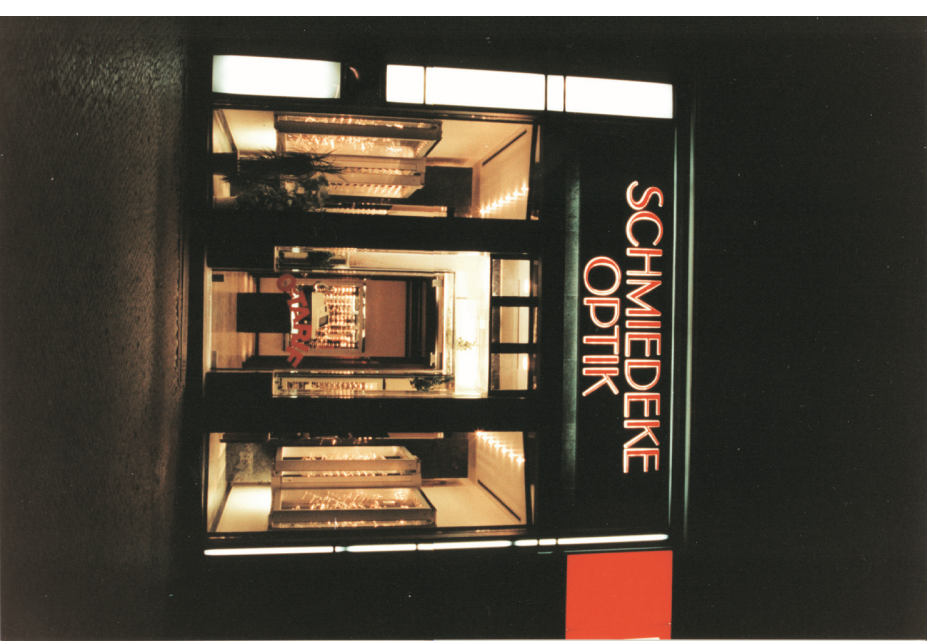




# Augenoptikläden

Berlin\_Breite Str.12\_Schloßstr.32 (1992/1997)

Repräsentativer Ausbau | Stahl-Glas-Naturstein-Fassade  
Werbeanlage | Klimatisierung



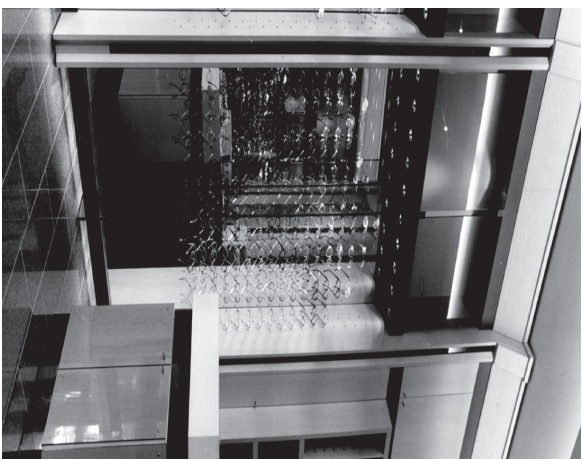
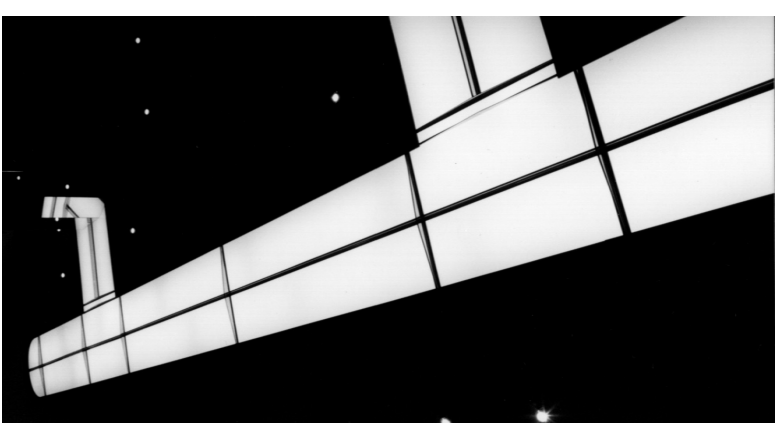


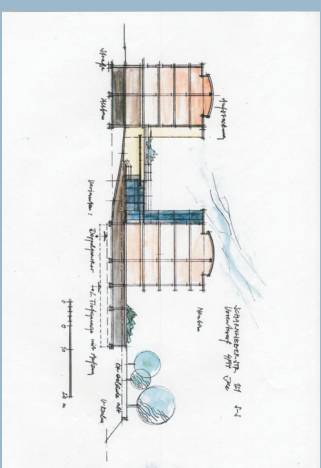
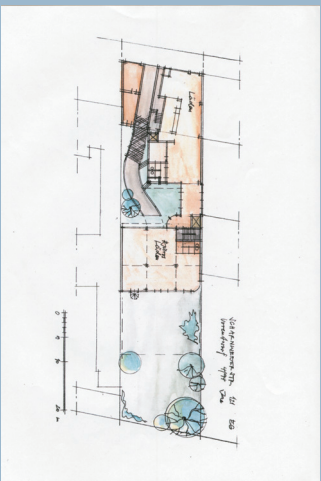


# Läden Interieur

Potsdam\_Berlin (1996-1998)

| Möbel in Einzelfertigung | Lichtdecken |



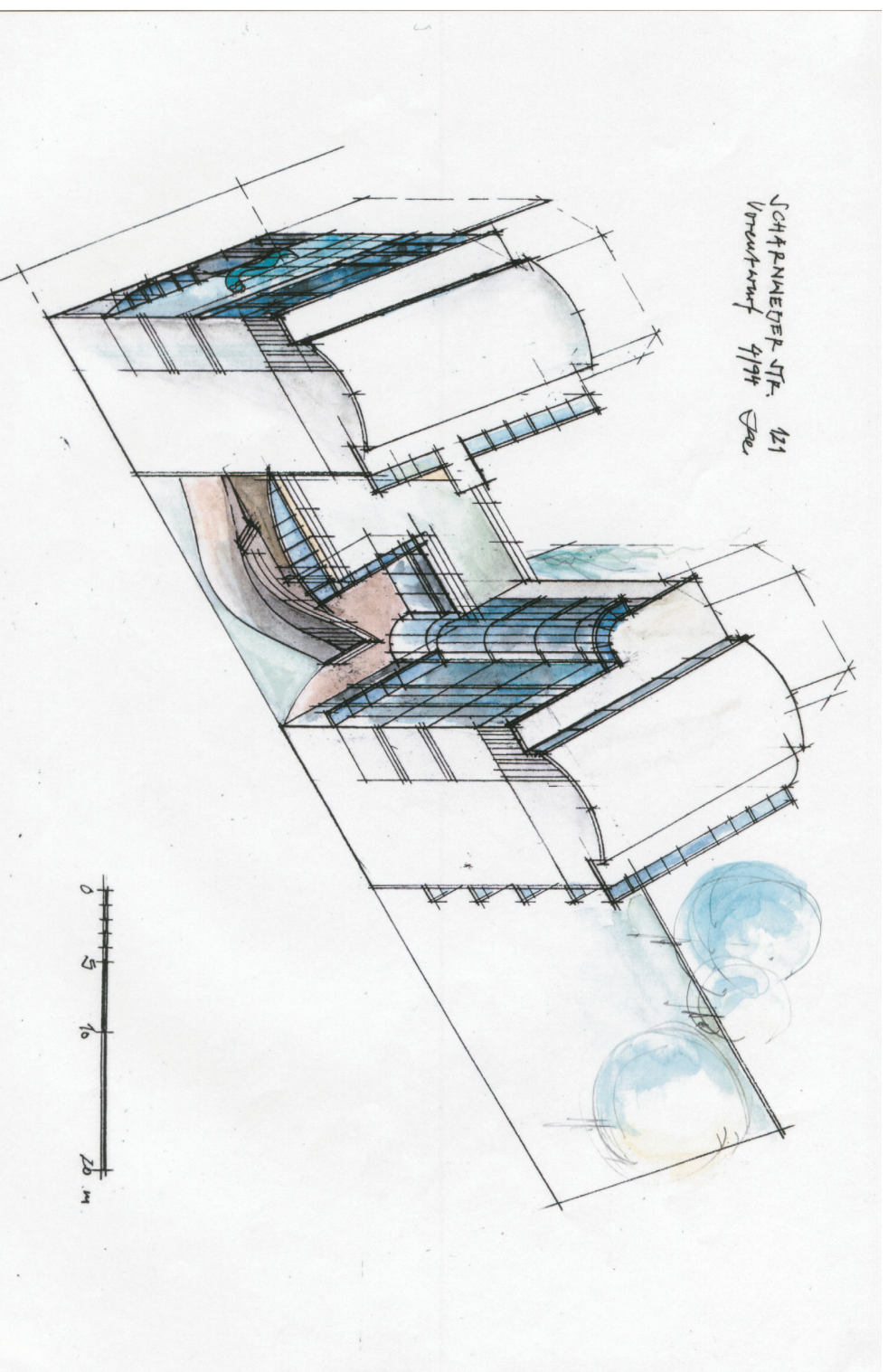


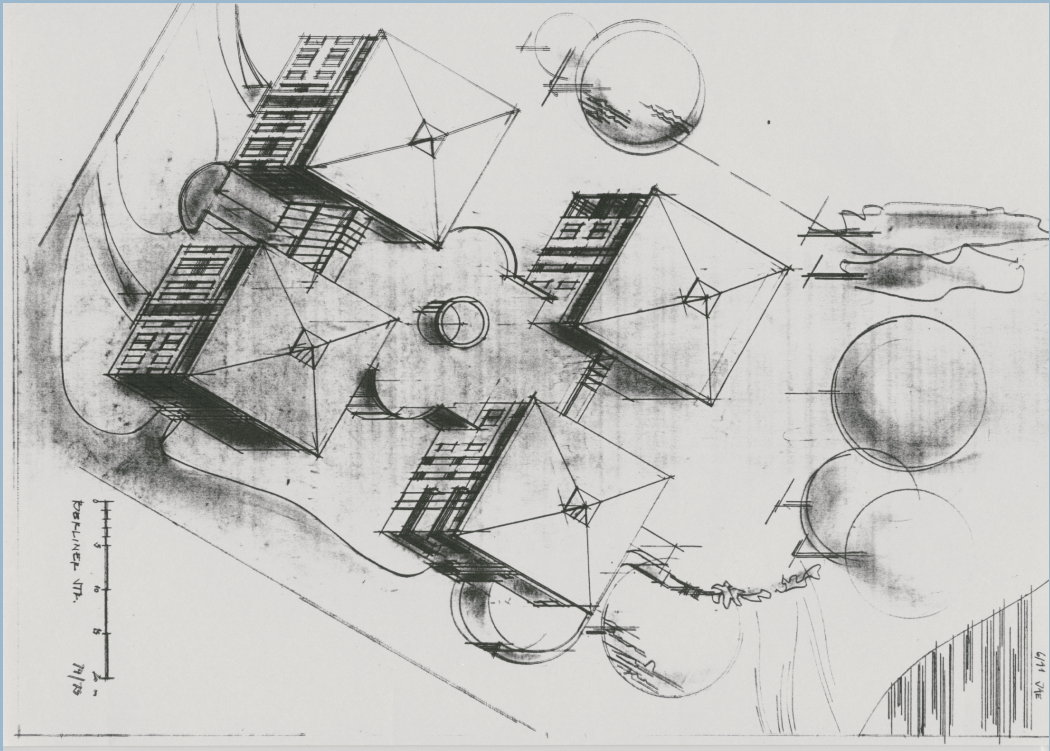


# Entwurf Geschäftshaus

Berlin\_Scharnweberstr.121 (1994)

| Neubau\_Aufstockung\_Umbau | Läden\_Büros\_Tiefgarage



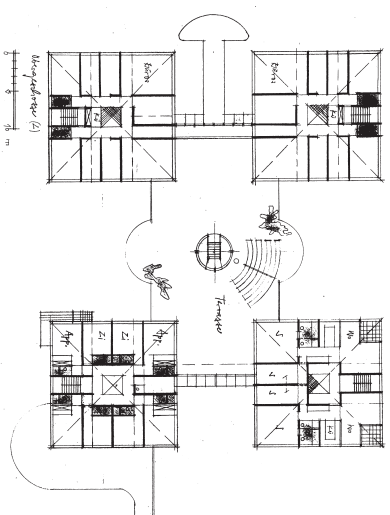
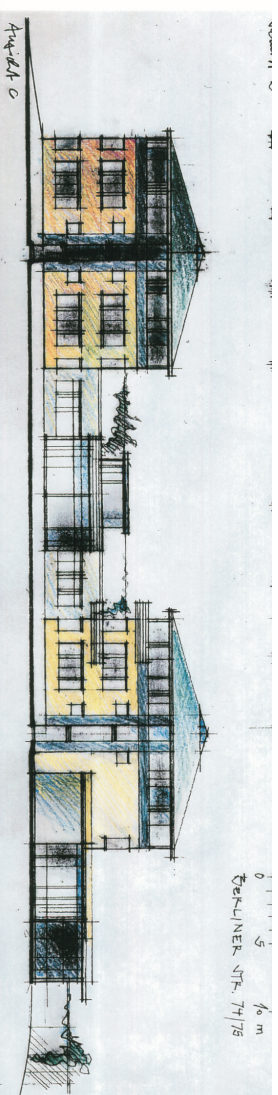
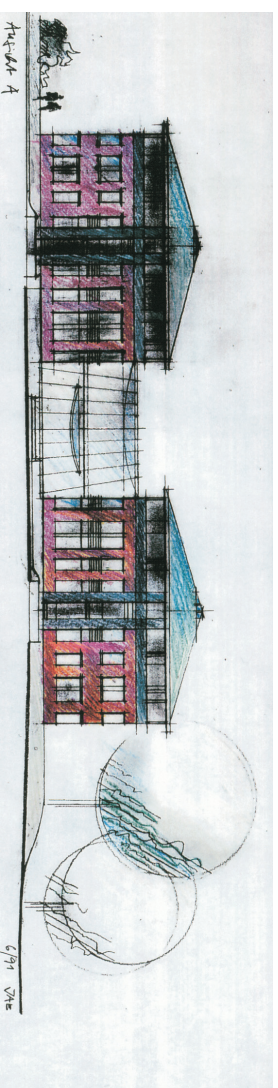


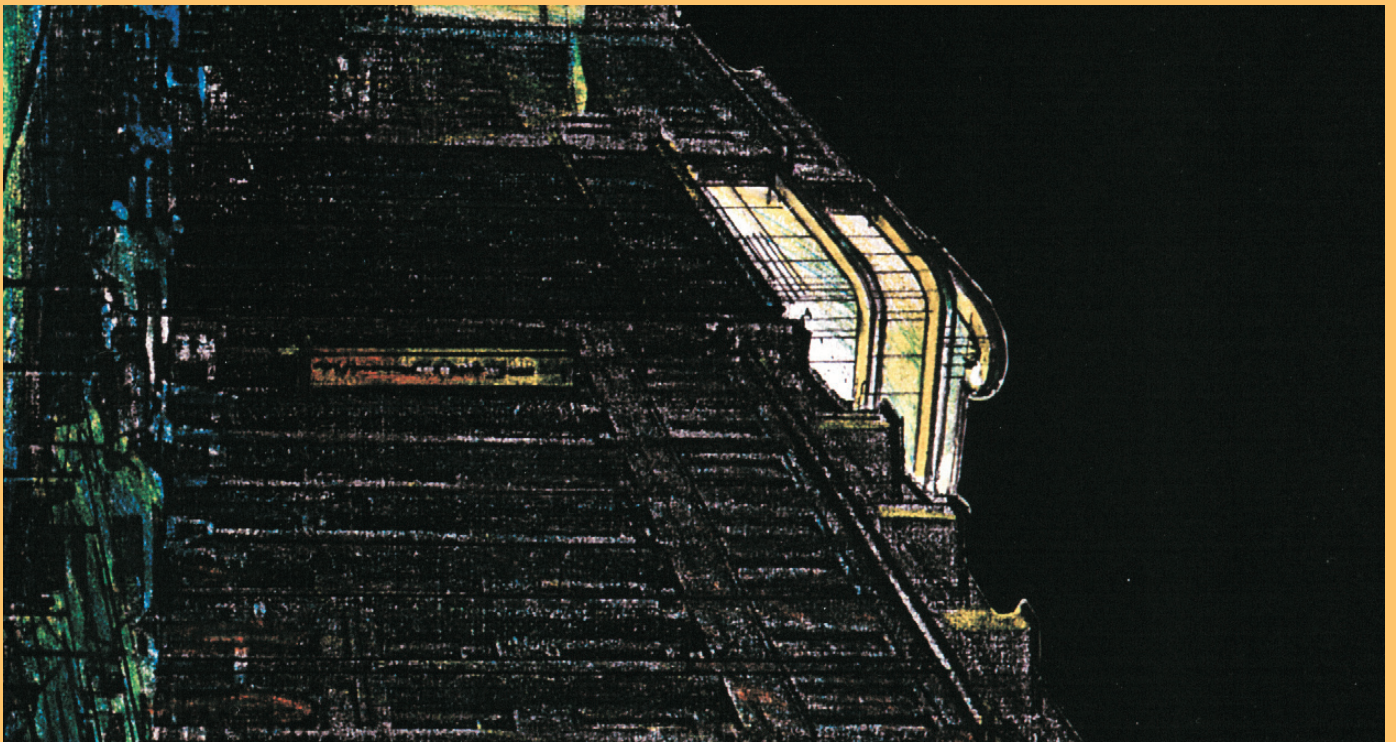


# Entwurf Hotel Apartment Anlage

an der Glienicker Brücke Potsdam (1994)

- | Villenartige Gliederung und Gestaltung am
- denkmalgeschützten Glienicker Horn |
- | transparente Verknüpfung der locker angeordneten
- Baukörper |

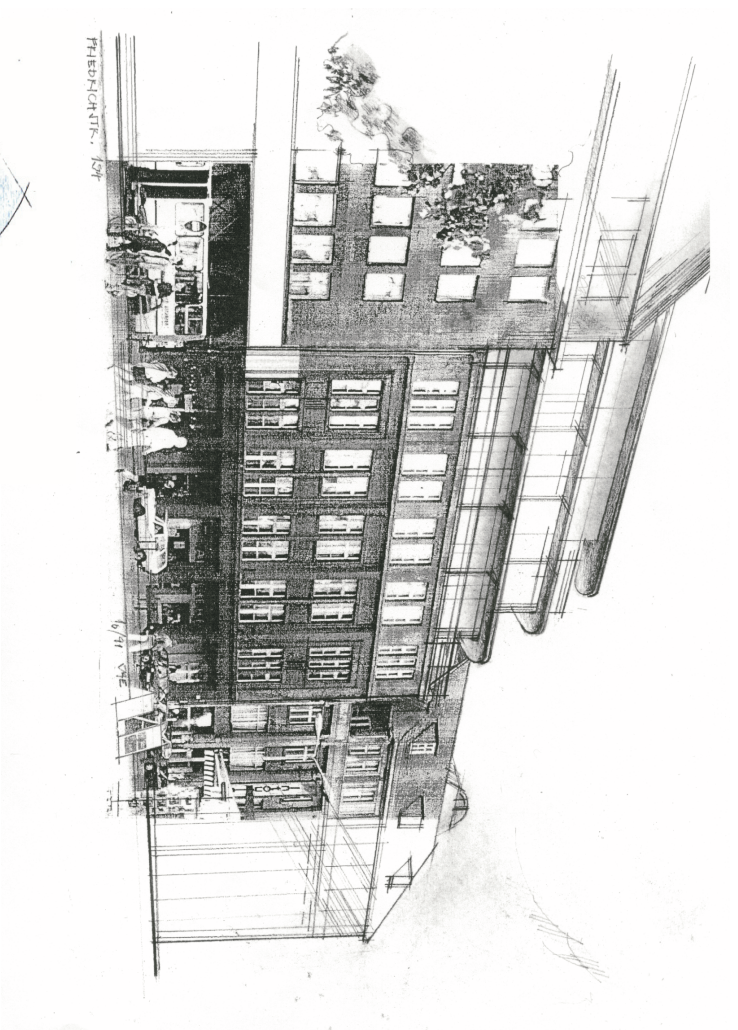




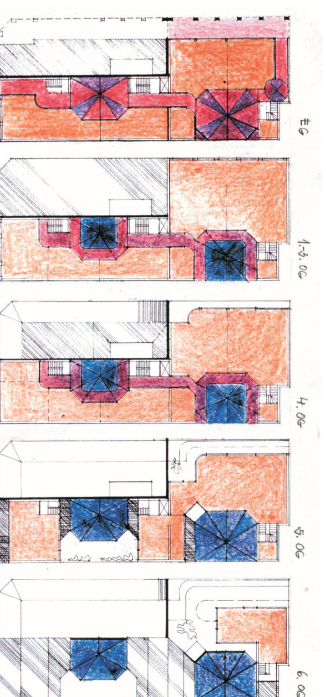
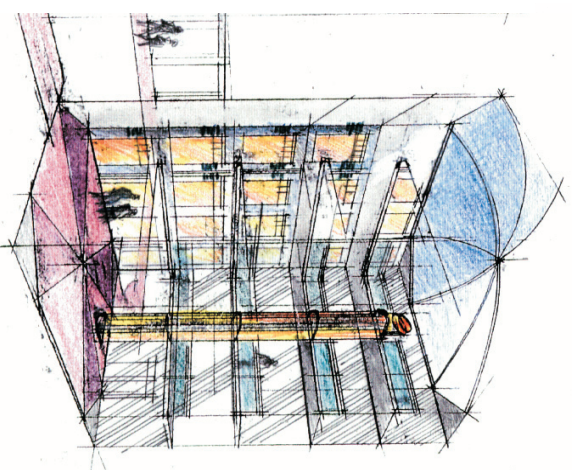


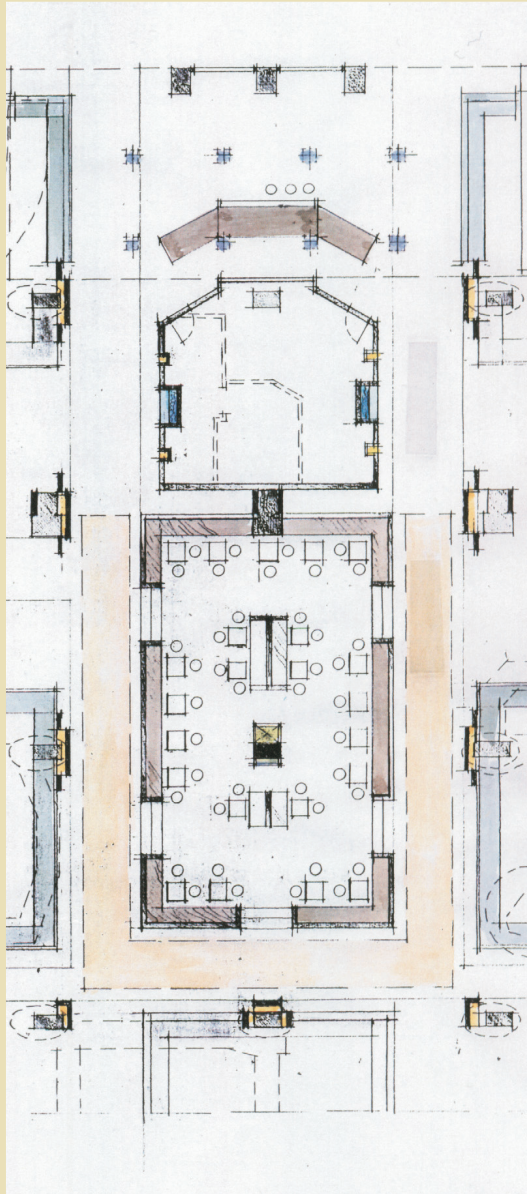
# Friedrichstraße 154

Berlin (1993)



| Entwurf Aufstockung Umbau |  
| Transparente, aufgesetzte Baukörper |  
| Fußgängerpassage | glasüberdeckte  
Innenhöfe |



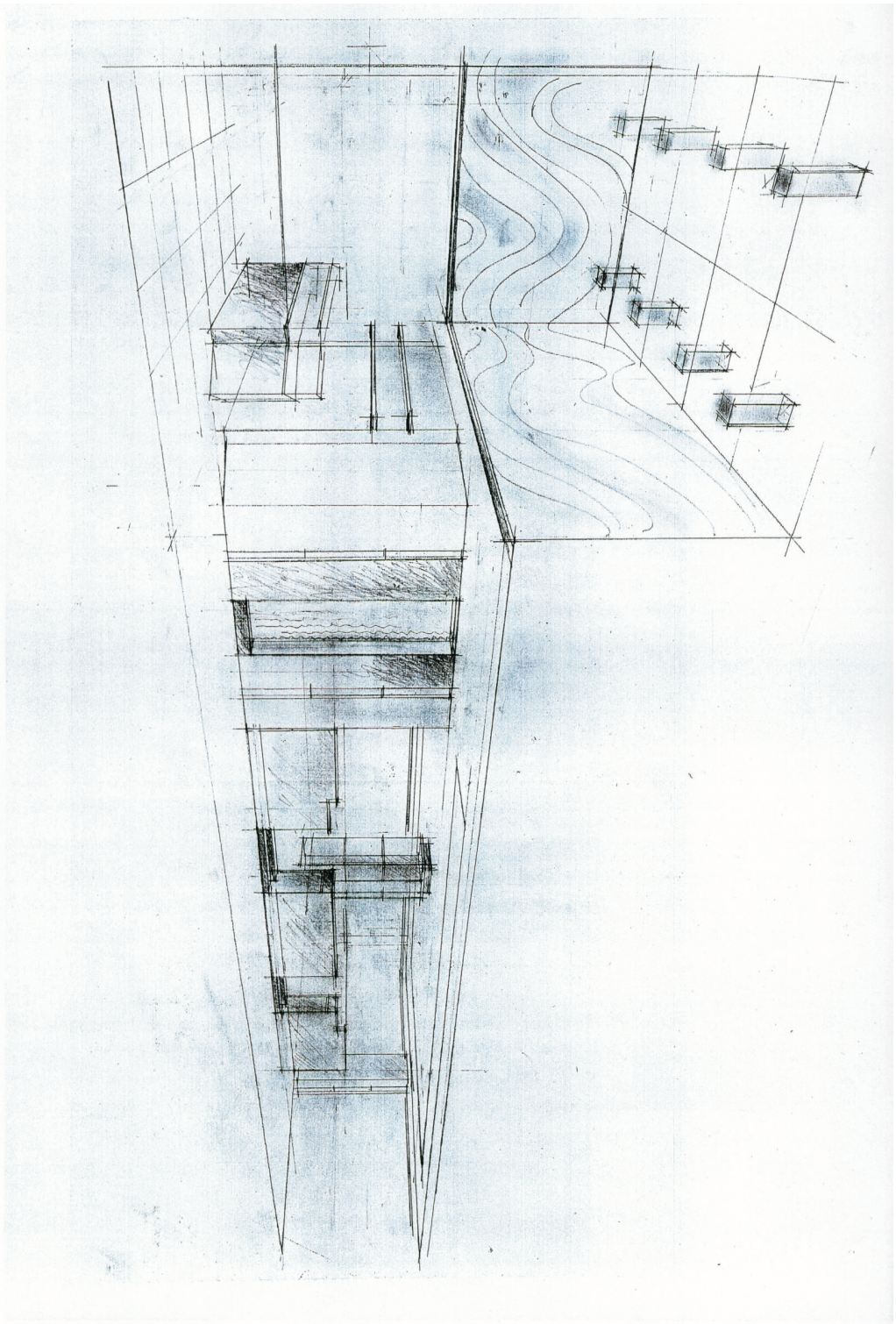




# Foodcourt Quartier 206

Berlin\_Friedrichstr. (1999)

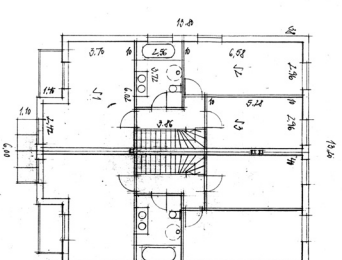
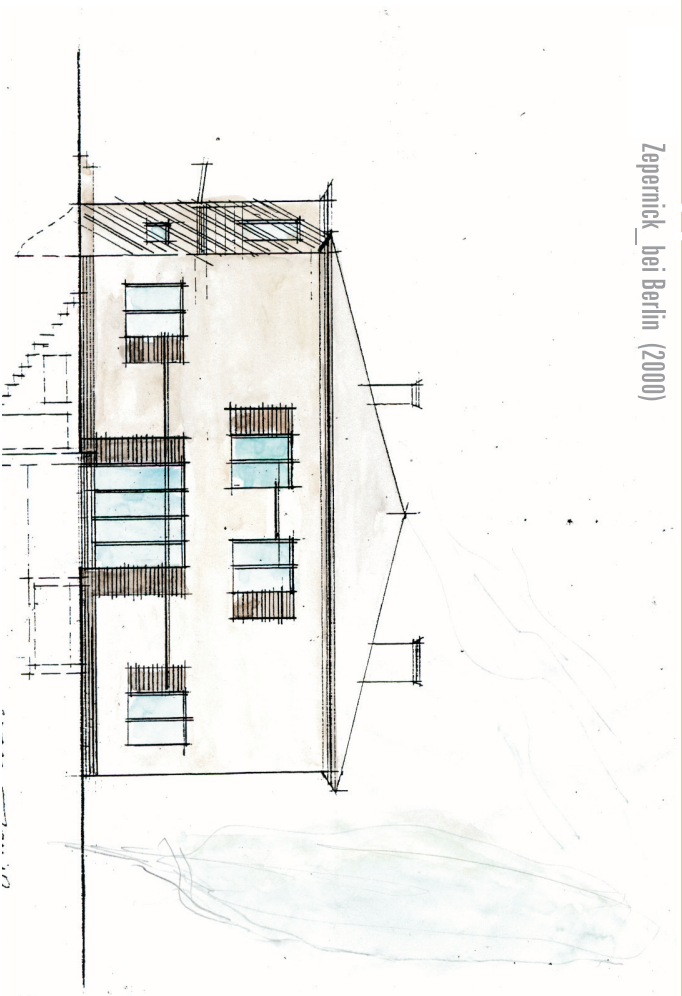
| Entwurf zur Umgestaltung des Foodcourt in prägnanter, dominanter Form |  
Einbindung der angrenzenden Foodbereiche |



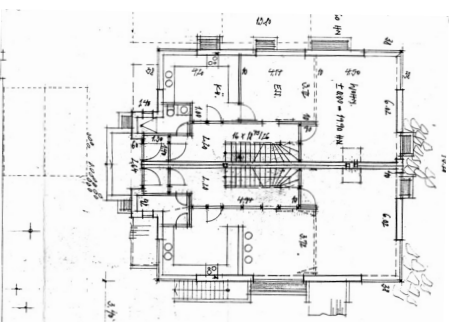




Zepernick bei Berlin (2000)



**Doppelhaus im Villenstil** | **ausgeführte Variante**

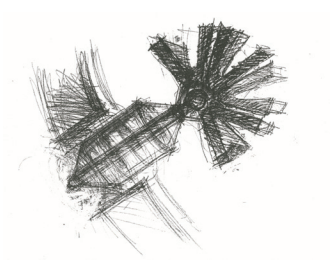




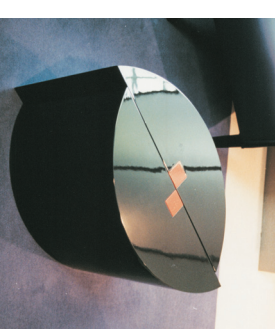


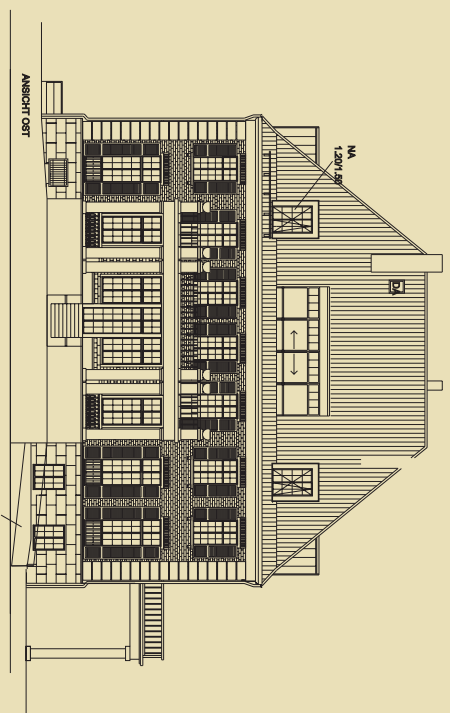
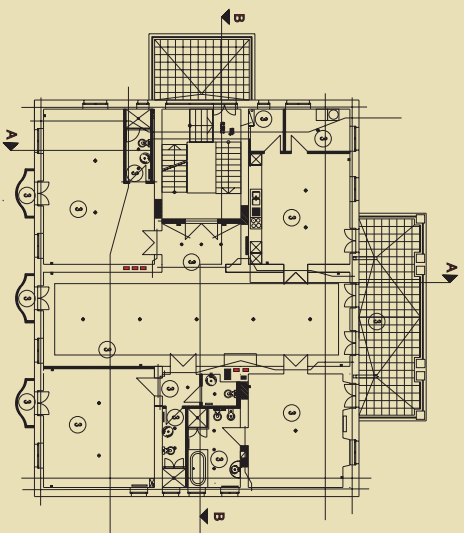
# Bankausbauten

(1988-1999)



Berlin\_ Commerzbank Kurfürstendamm\_ BHF-  
Bank Französische Str\_ Wechselstube  
Alexanderplatz\_ Sparkasse Storkow  
| Hochwertiger Umbau | neue Fassaden | Individual  
geplante und ausgeführte Einbauten | Komplexe  
Haustechnik |







# Stadtvilla Umbau

Berlin-Grünewald (2001-2002)

I denkmalgeschützte Rekonstruktion von  
Fassade I Treppenhaus I Dachneubau I  
Gehobener Dachstuhl I Eigenumbau I  
Souterrainausbau I Gartengestaltung I





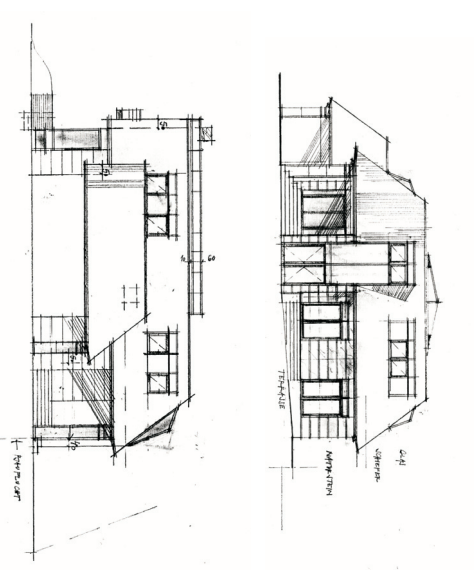


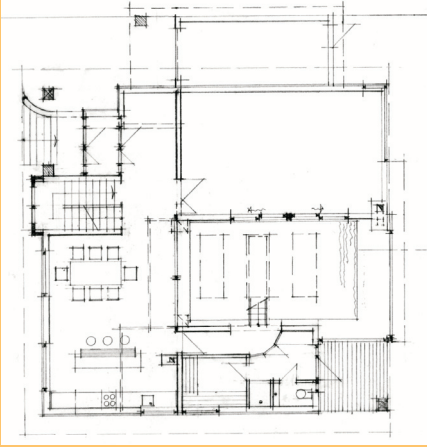
# Einfamilienhaus

Berlin-Heiligensee (1998-2001)



Aufstockung | Umbau | Außenansichten | Sandsteinfassade  
| Schieferdach | Glasene Bauteile |





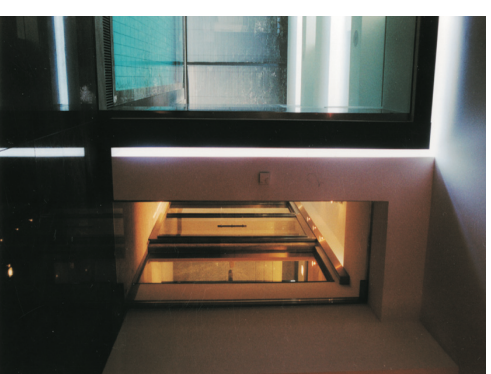


# Einfamilienhaus

Berlin-Heiligensee (1998-2001)



Haustau\_Interieur | Erdgeschoss | offene Raumkonzeption \_ zentrale  
Schwimmhalle \_ Sauna\_Bar \_ gläserne Treppe

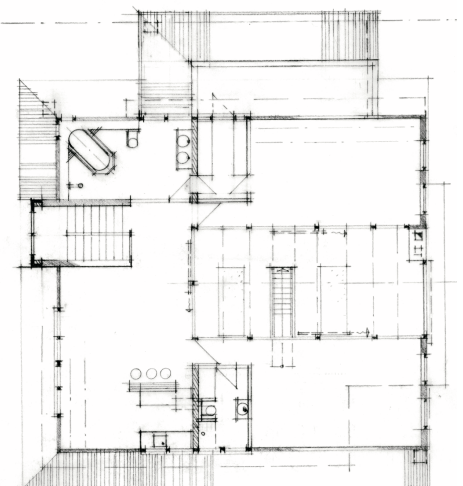




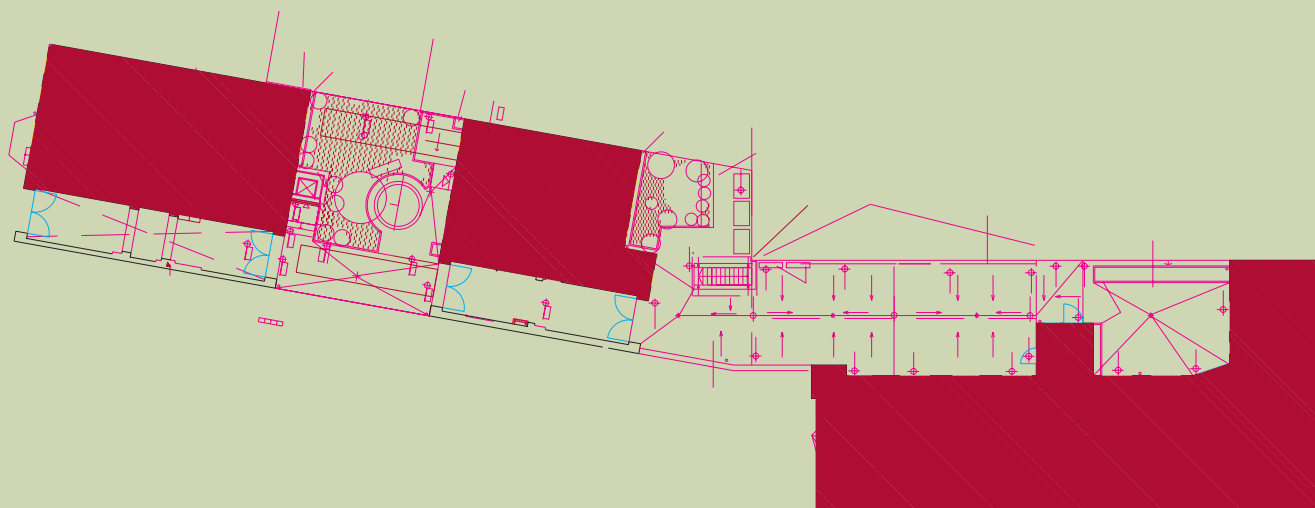
# Einfamilienhaus

Berlin-Heiligensee (1998-2001)

Mushau\_Interieur | Dachgeschoss | gläsernes  
Atrium | umliegende  
Privaträume | Vollklimatisierung | hochwertigste  
Einbauten



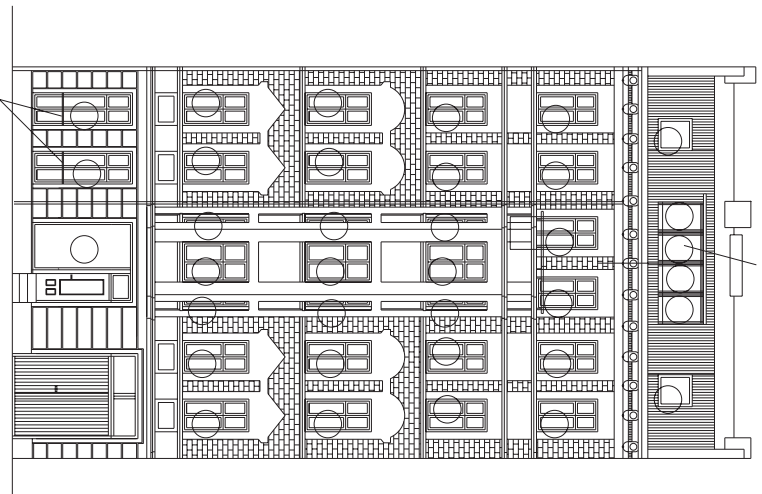


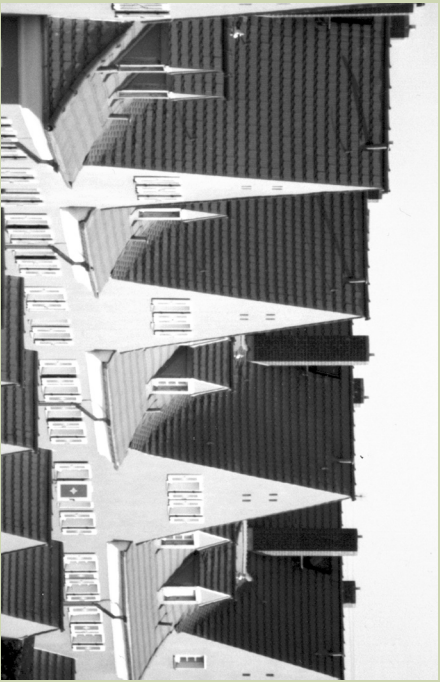


# Mietshaus

Berlin-Prenzlauer Berg Knaackstraße

| Wohn- und Gewerbebau | Sanierung | Modernisierung aller  
Geschossflächen | Lofts | Dachstuhl | Kellersanierung |  
Glasaufzug | denkmalgerechte Restaurierung der Fassade  
und der Treppenhäuser |



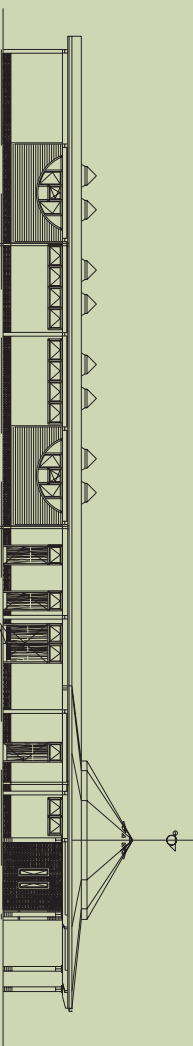
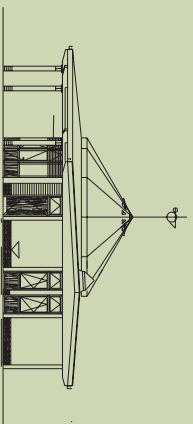
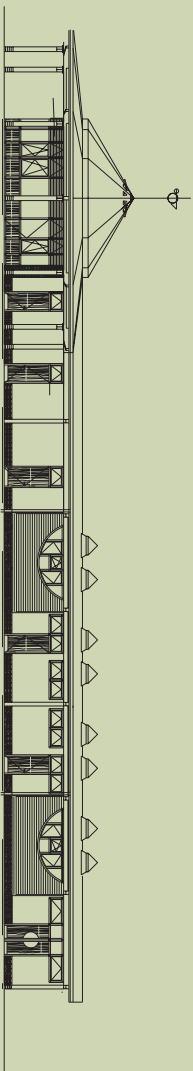
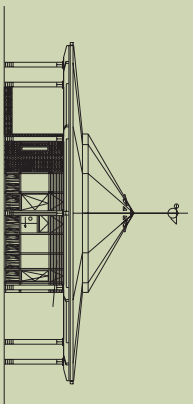




# Althausanierungen

1998-2001

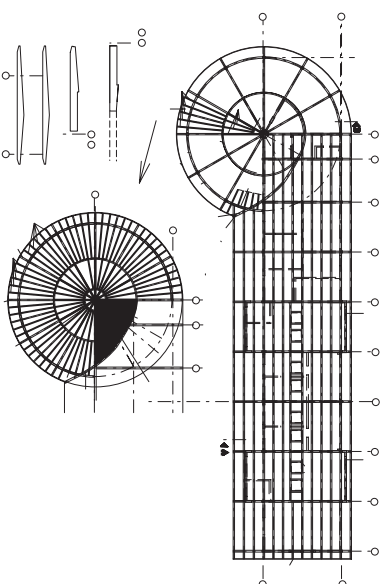




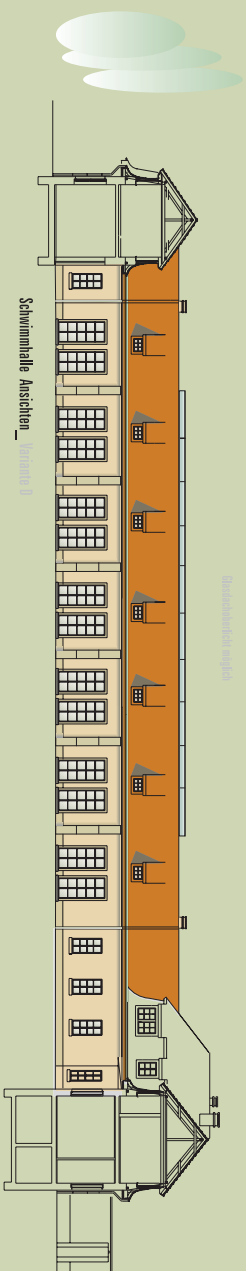
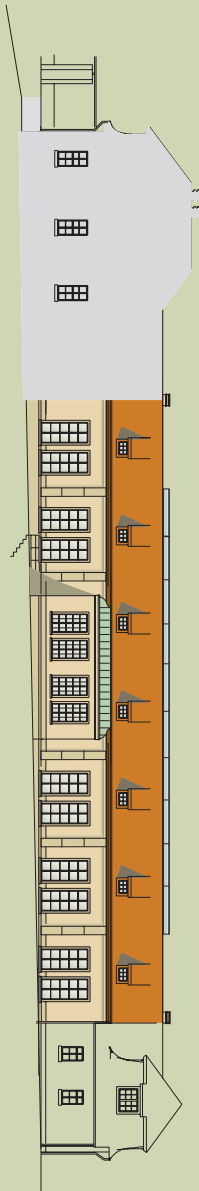
# Freibad

Funktionsgebäude\_Piesteritz

Eingang Funktionsgebäude mit  
Foyer Umkleiden Sanitärräumen  
lockere Holz\_Glas\_Klinker\_Mischkonstruktion





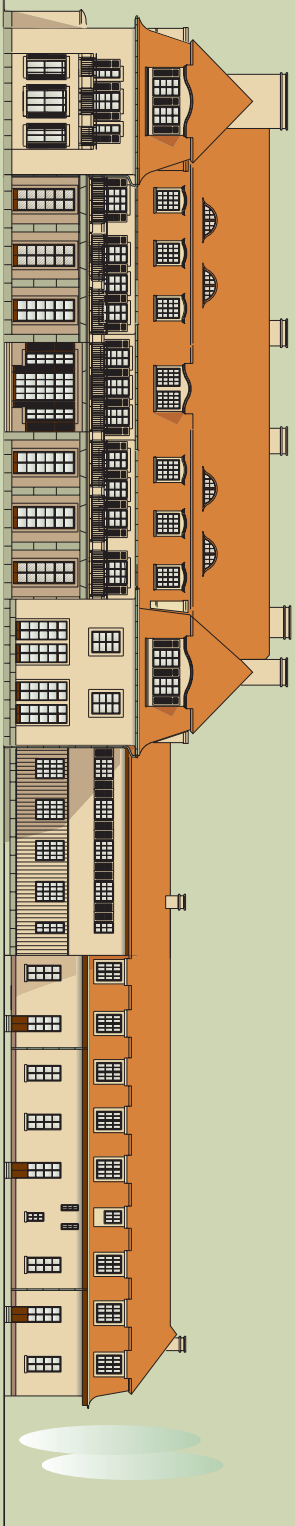


# Heinenhof

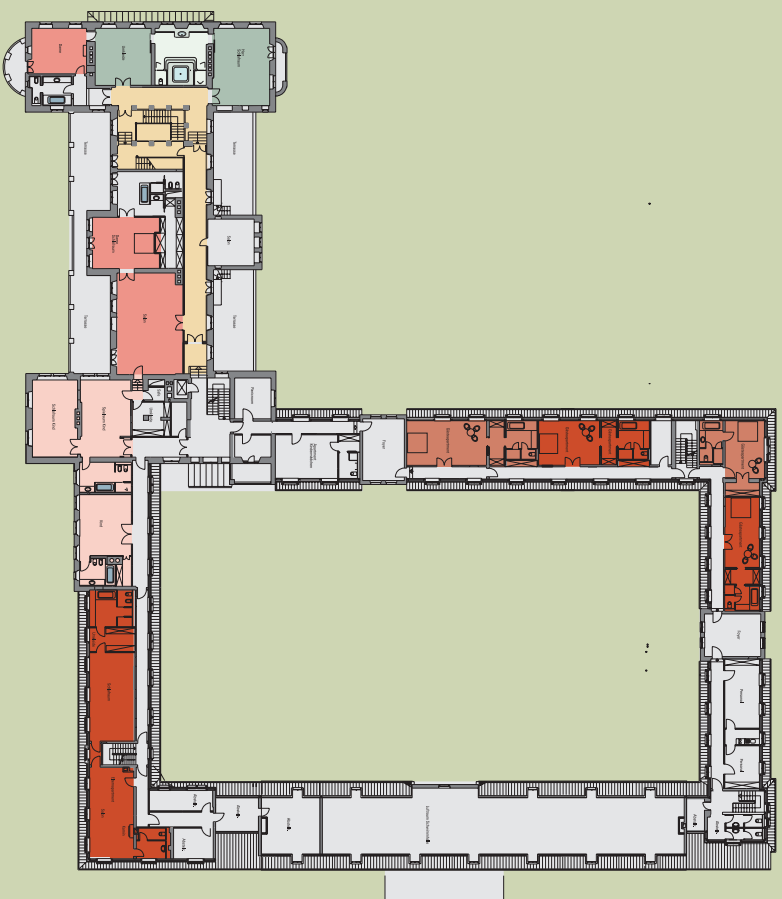
Sanierung\_ Umbau



| Denkmalgeschützte Schloß- und Parkanlage | Sanierung\_ Modernisierung\_ Rückbau\_ Luxusausbau |  
| Neubaufügel Pool & Wellness



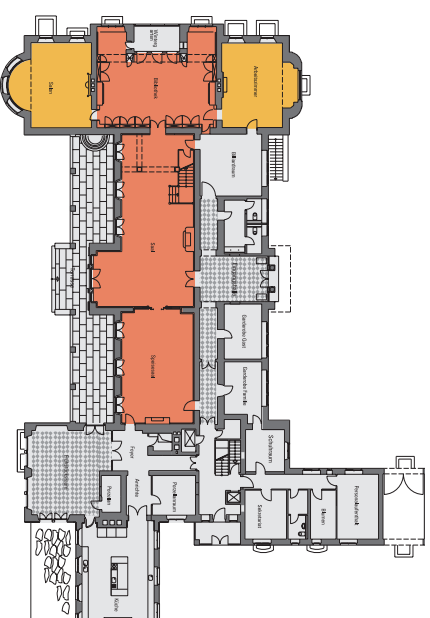
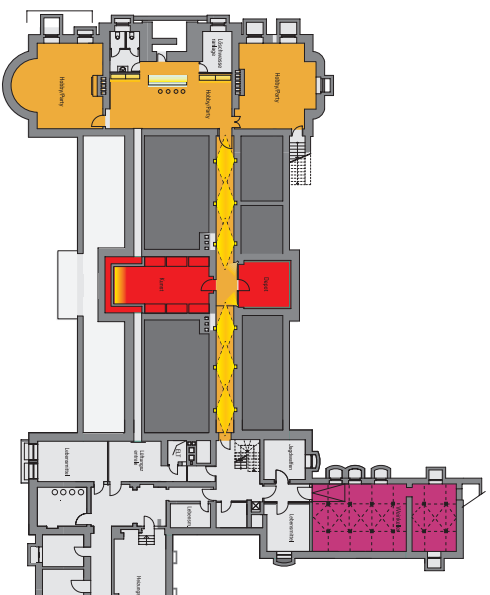
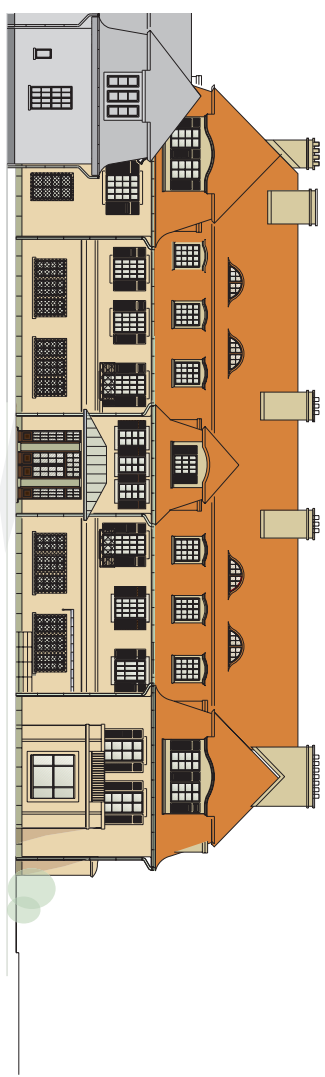
ostansicht

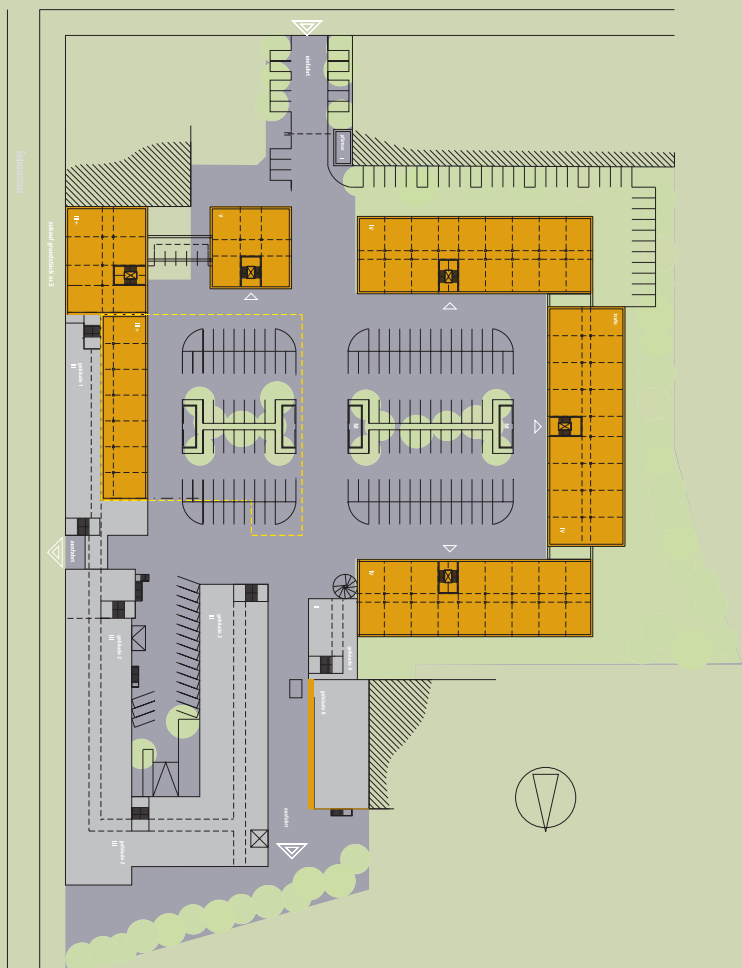




# Heinenhof

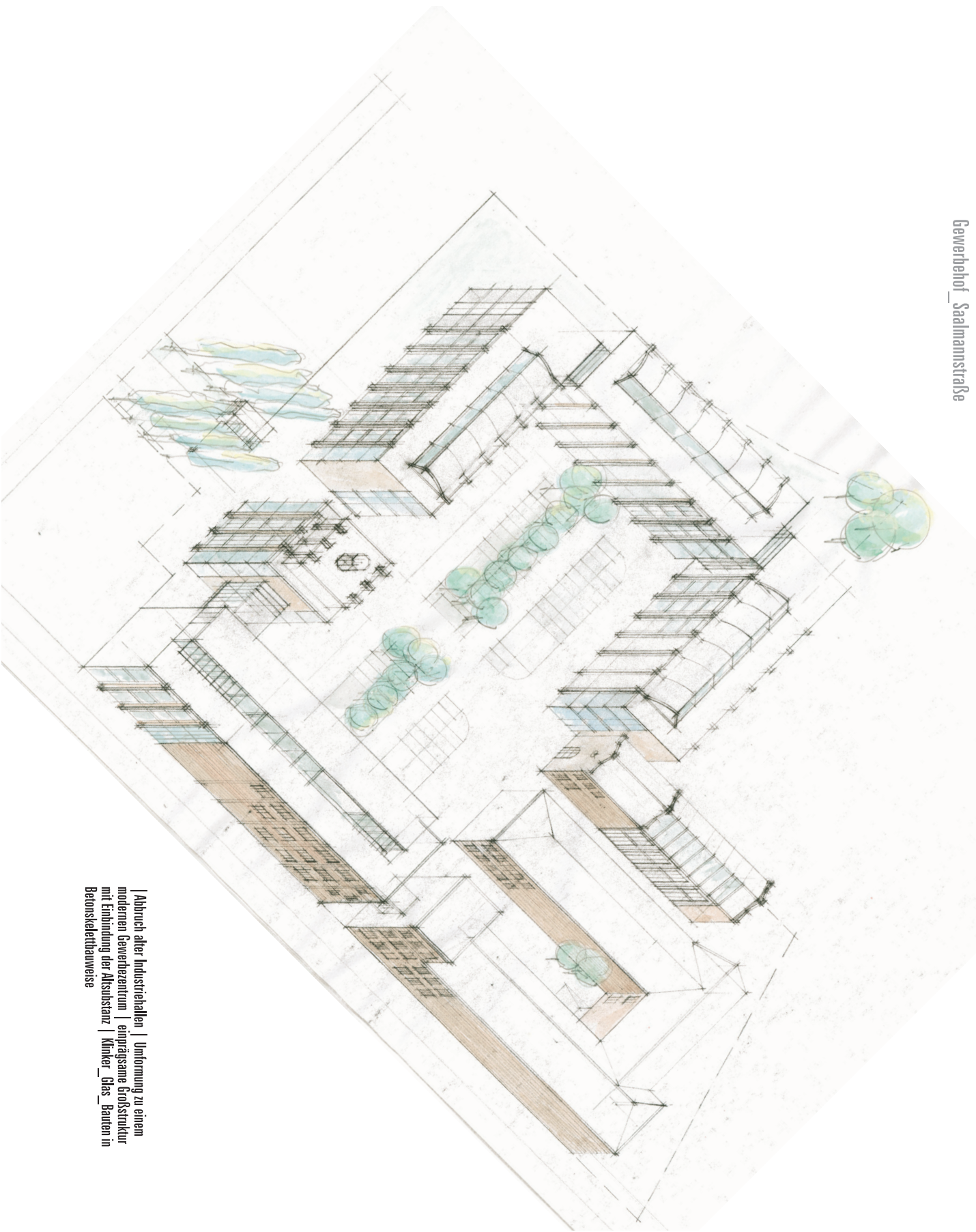
Sanierung\_Umbau





# Bebauungsstudie

Gewerhof\_Saalmannstraße



| Abbruch alter Industriehallen | Umformung zu einem  
modernen Gewerbezentrum | einprägsame Großstruktur  
mit Einbindung der Altsubstanz | Klinker\_Glas\_Bauten in  
Beton skeletthaarweise



**bert jaenisch & partner gbr architekturbüro oranienplatz 5 10999 berlin**